

DATASTORE – KAART VAN DE GEMEENTELIJKE BOMEN

VERBINDING & GEBRUIK

1° Verbinding met de website :

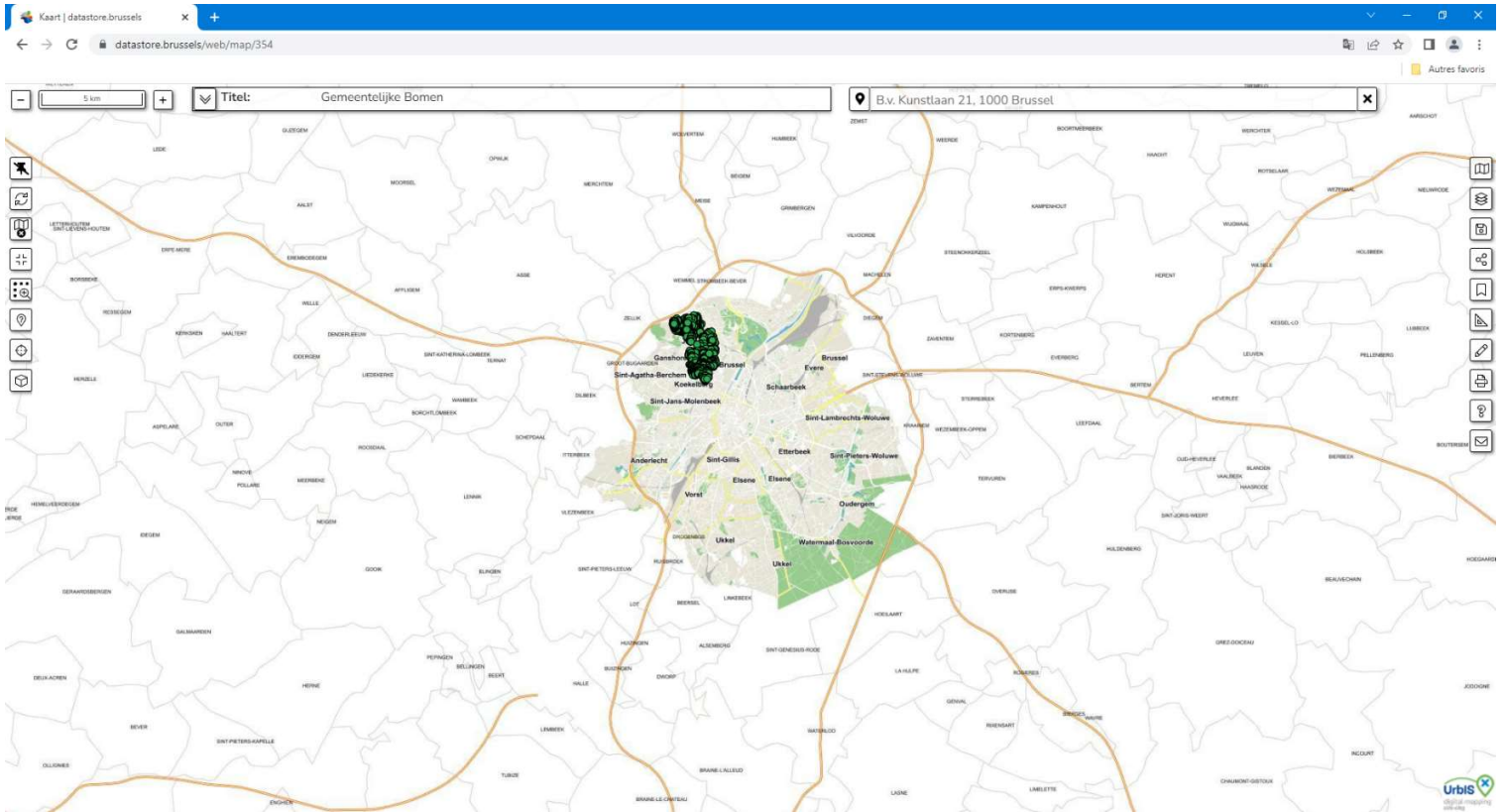
1° Ga naar de website : <https://datastore.brussels/web/map/499>

2° De kaart zal verschijnen.

Voor een beter visueel comfort is het mogelijk de kaart vergroten : klik op de "Volledig scherm" knop en dan op de "ESC" toets op het toetsenbord (om te verkleinen).

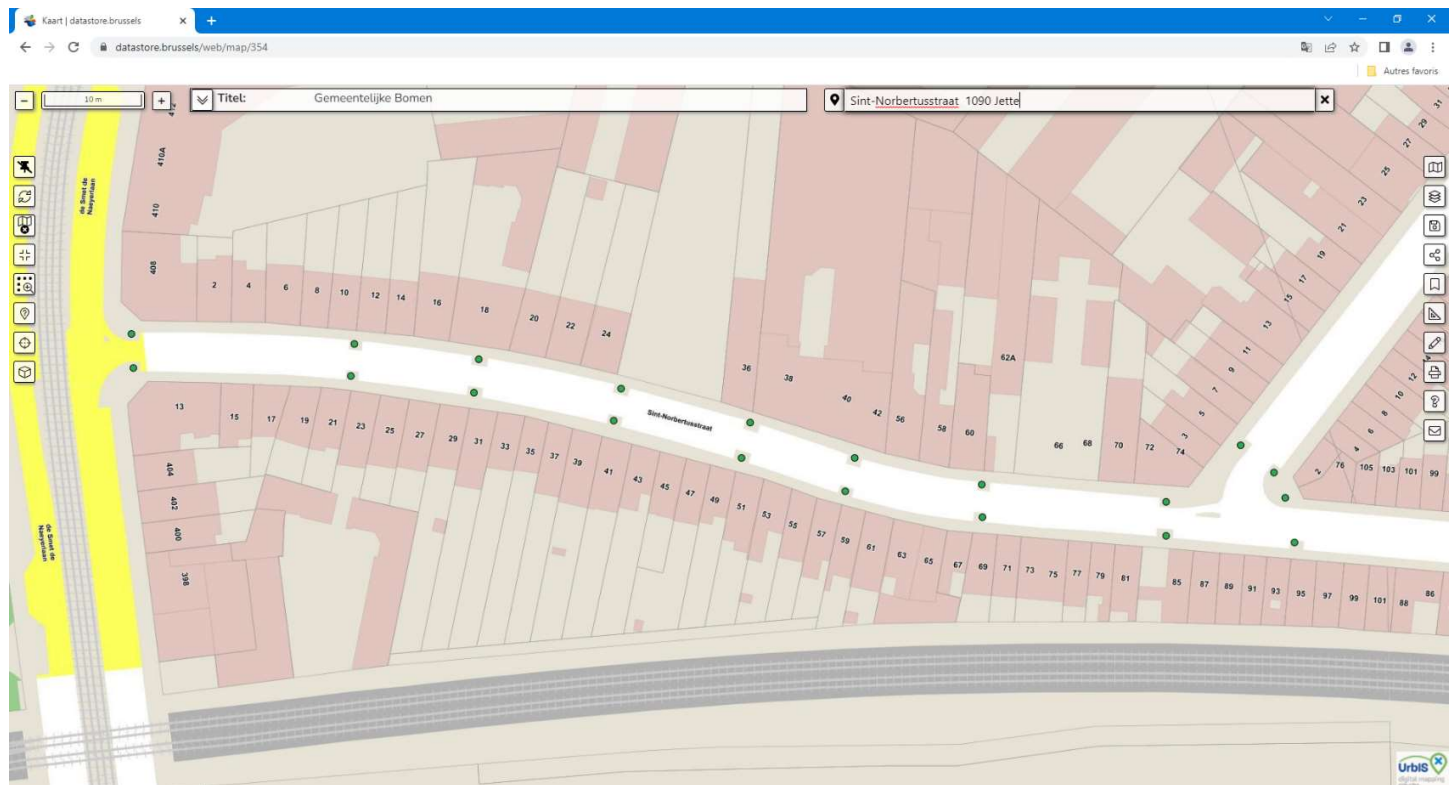
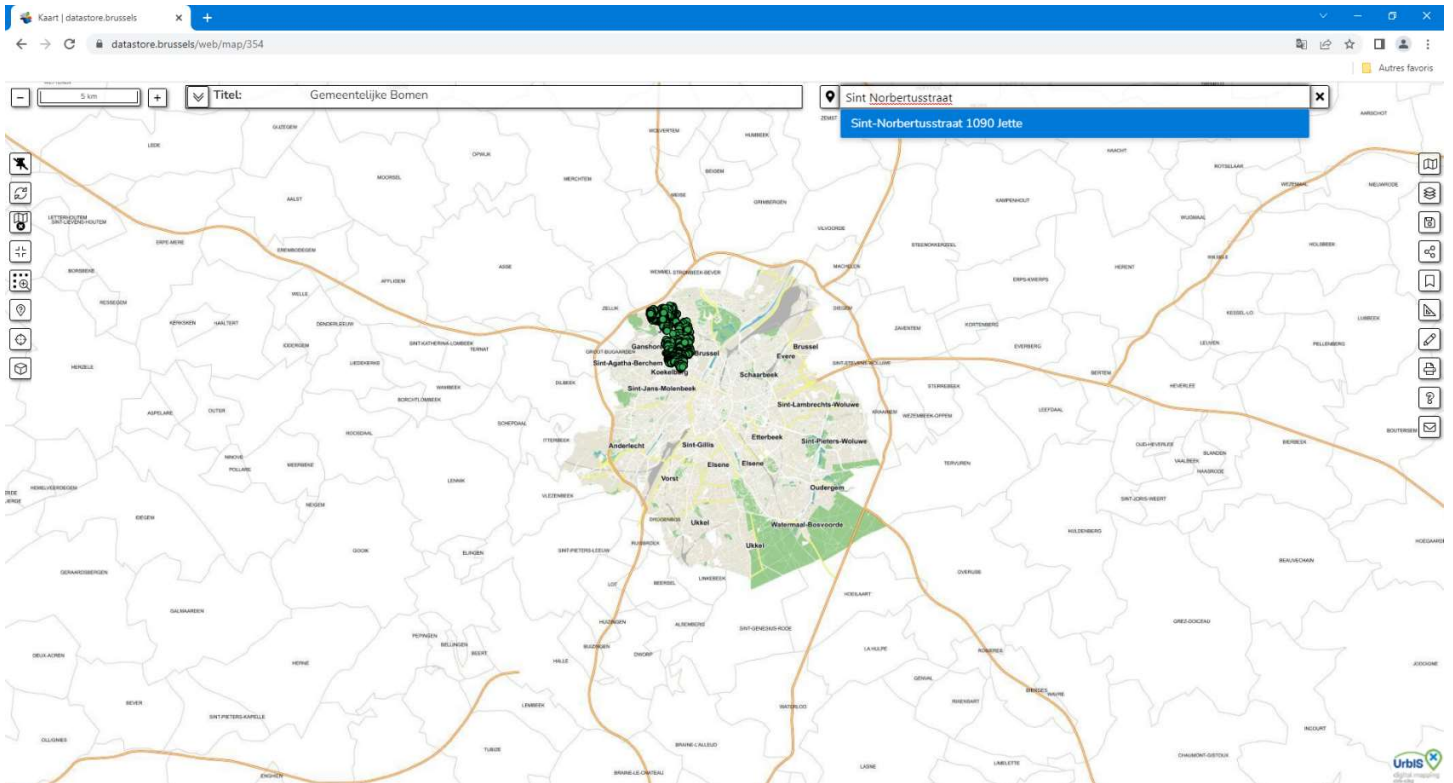
The screenshot shows the 'datastore.brussels' website interface. At the top, there is a navigation bar with 'Administratie interface', 'Aanmelden', 'Account aanmaken', and language options 'EN', 'FR', 'NL'. Below this is a search bar with the text 'API, dataset, organisatie, thema, ...'. The main content area features a map of Brussels with a cluster of green tree icons in the center. A red arrow points to a button on the left toolbar labeled 'VOLLEDIG SCHERM'. The map title is 'Gemeentelijke Bomen' and the location is 'B.v. Kunstlaan 21, 1000 Brussel'. The footer contains the 'cibg brussels' logo and contact information: 'Created and hosted by CIBG CIBG - Kunstlaan 21, 1000 Brussels - Tel. 02 801 00 00 - Ons contacteren. Alle rechten voorbehouden © 2022 - Gebruiksvoorwaarden - Toegankelijkheidsverklaring'.

De kaart zal er dan als volgt verschijnen :

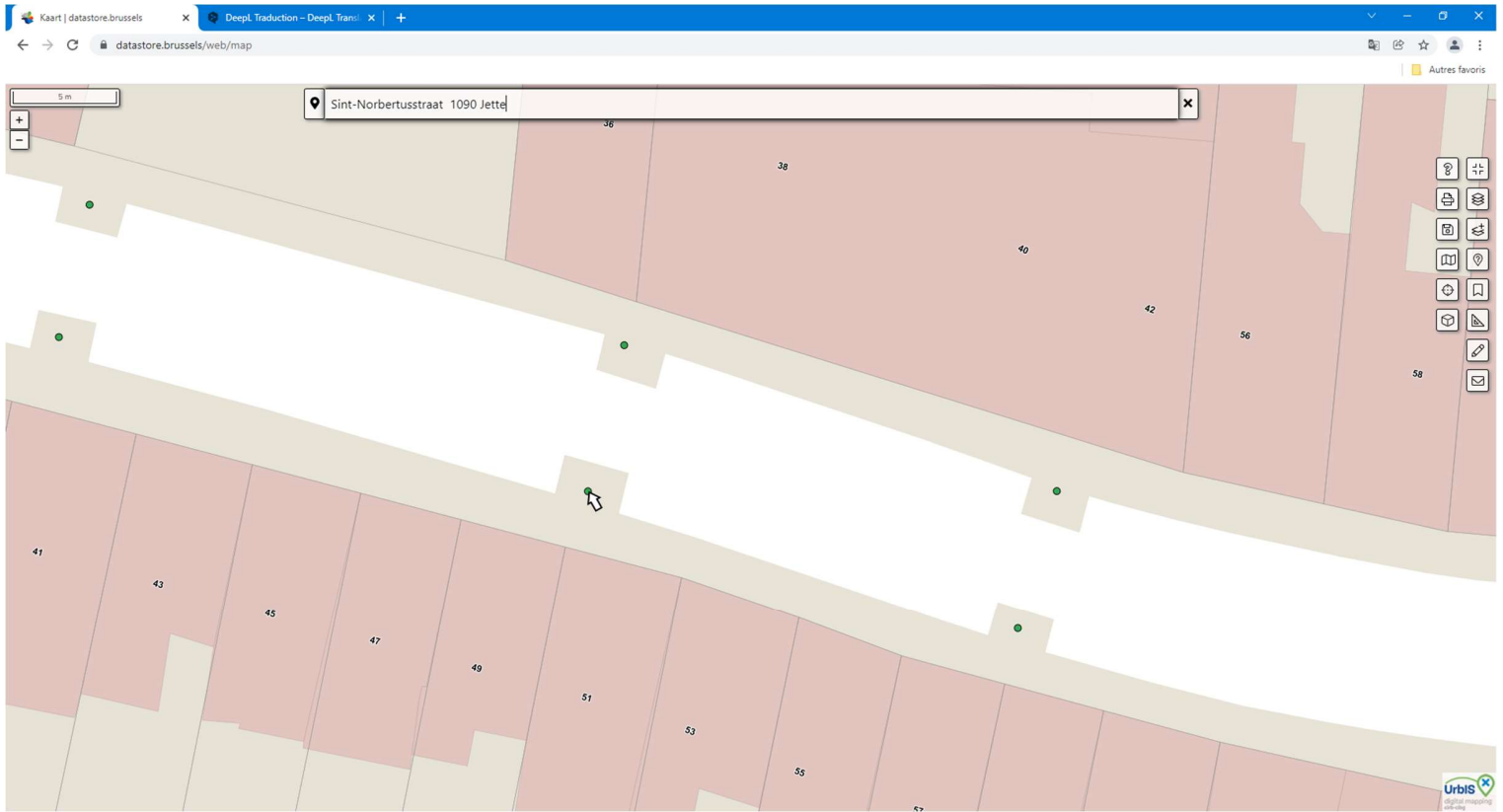


2° Raadpleging van de gegevens :

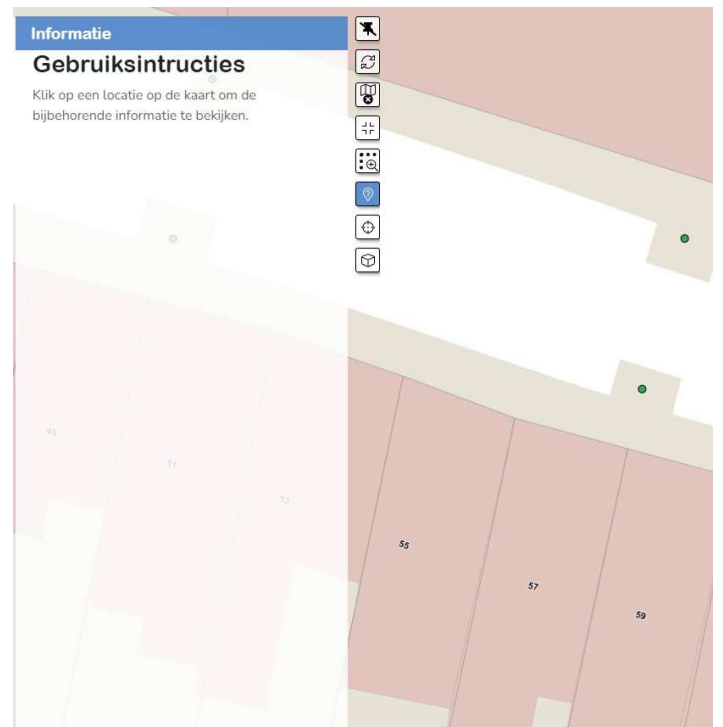
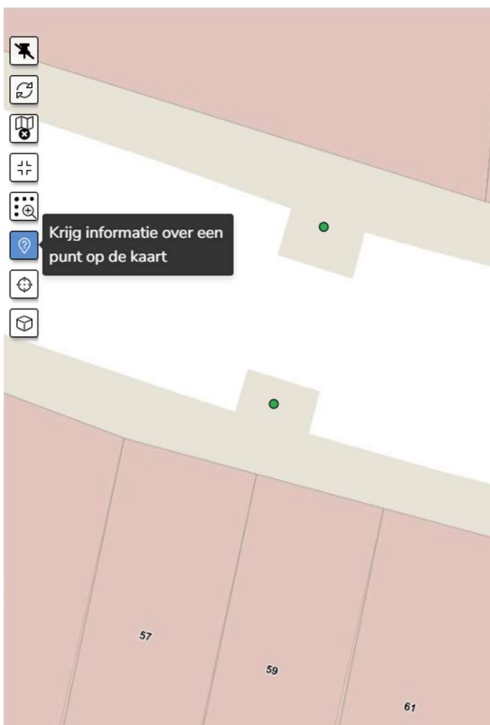
1° voer het adres in de zoekbalk in of zoom in en verplaats de kaart naar de gewenste straat (bvb: Sint Norbertusstraat zoals hier onder).



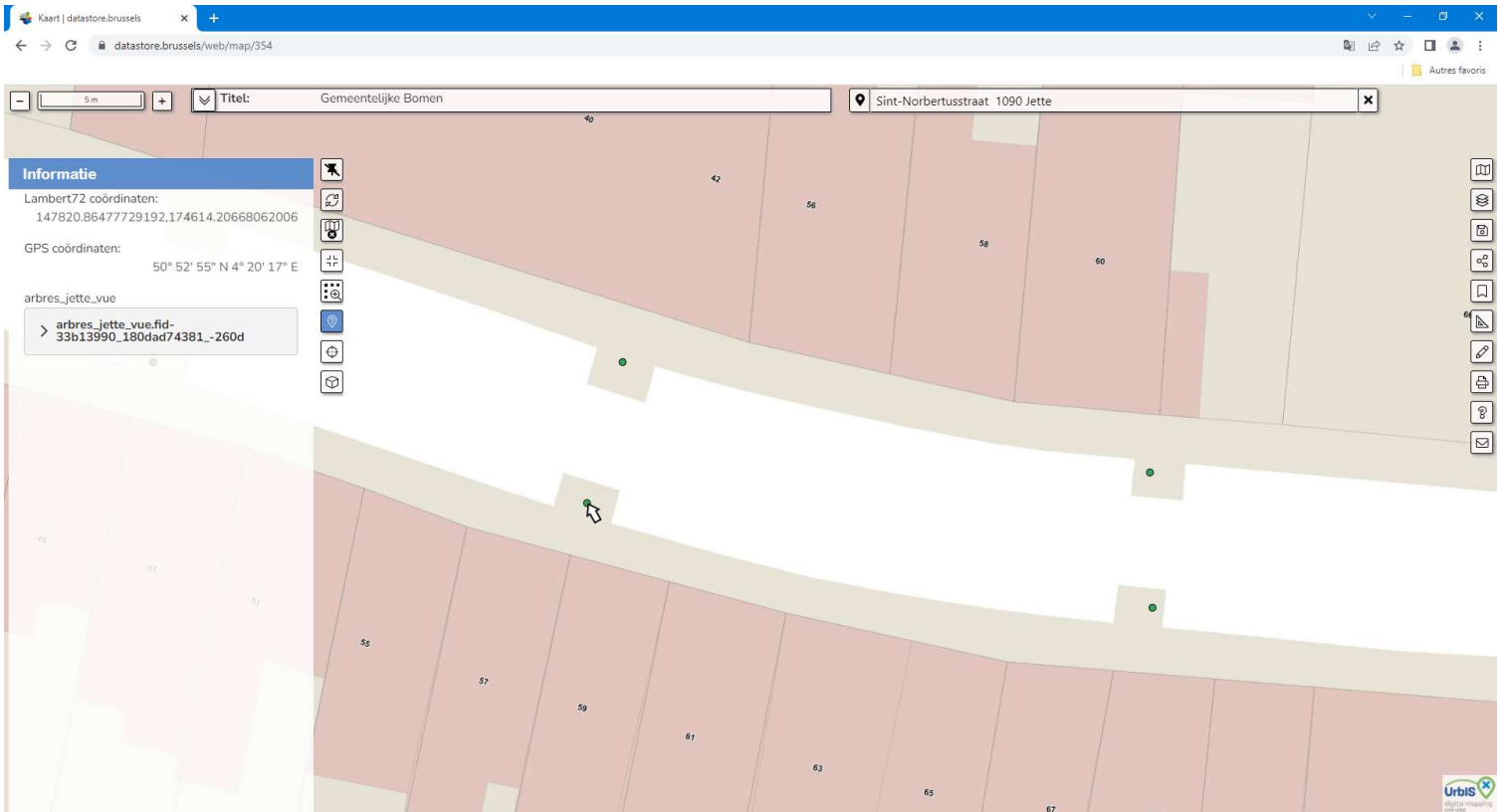
2° Indien nodig, zoom in op de straat en verplaats de kaart naar de boom waarvan u de kenmerken wilt kennen.



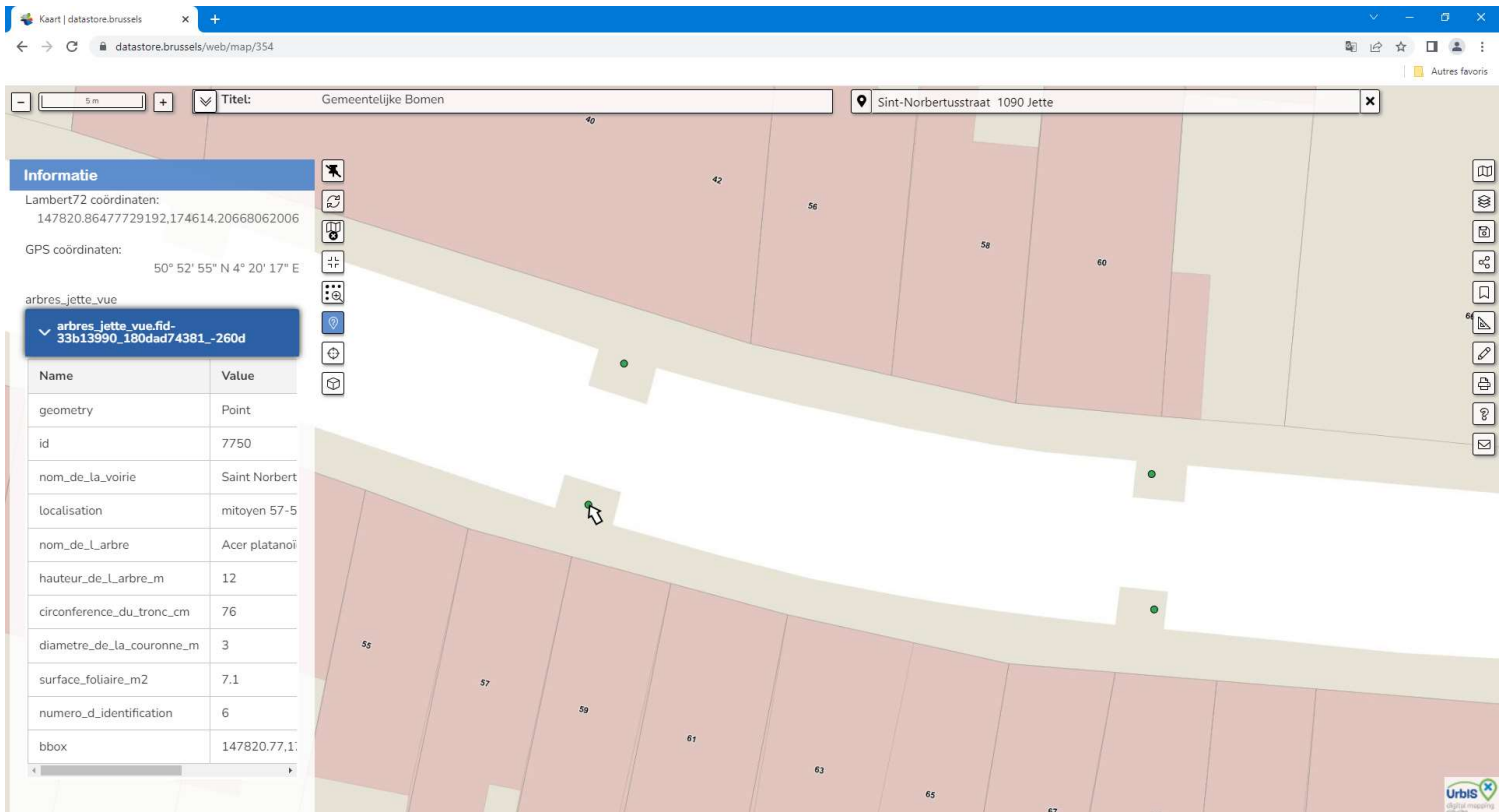
3° Klik op de knop « Krijg informatie over een punt op de kaart »



klik dan op de boom waarvan u de informatie wilt kennen.



4° Om de gegevens van de geselecteerde boom te bekijken, klik op de pijl om de tabel te tonen.



5° Om de gegevens van een andere boom te bekijken, jullie kunnen de kaart met de muis verplaatsen en op de gewenste boom klikken.

De gegevens :

geometry => type geometrie van het object. Voor bomen zijn het punten.
Noodzakelijk voor kaartweergave, maar niet nuttig voor informatie.

id => identificatie van de boom in de databank (gegeven door het programma).
Noodzakelijk voor kaartweergave, maar niet nuttig voor informatie.

naam_van_de_weg => Naam van de straat, park, ...

locatie => locatie van de boom in de straat, park, ...

naam_van_de_boom => naam van de boom.

hoogte_van_de_boom_m => hoogte van de boom in meter.

omtrek_van_de_stam_cm => omtrek van de stam in centimeter.

diameter_van_de_kroon_m => diameter van de kroon in meter.

bladerenoppervlakte_m2 => bladoppervlakte van de kroon die op de grond geprojecteerd wordt, in vierkante meter.

identificatienummer => identificatie nummer die aan de boom gegeven wordt door de beheerder (verschillend van de 'id' die alleen op softwareniveau wordt gebruik).

bbox => geografische coördinaten van het vierkant dat het punt bevat dat de boom voorstelt. In Lambert 72.

Noodzakelijk voor kaartweergave, maar niet nuttig voor informatie.