

Contrat Local de Mobilité « Dieleghem » Lokaal mobiliteitscontract Dielegem

Rencontre citoyenne « Miroir »
Participatieve bijeenkomst « Spiegel »

06/05/2021

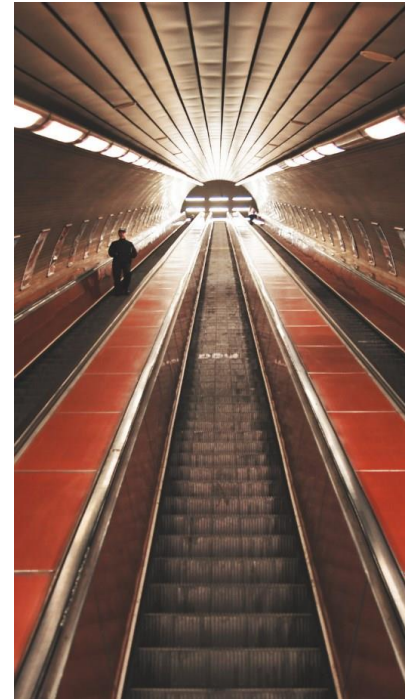
Cadre général : Objectifs des ces ateliers / Algemeen kader: Doelstellingen van deze workshops

GOODMOVE
INSPIREREN VERZAMELEN USAGERS
SAMENWERKEND RENCONTRES VERRIJKEN
ARBITRAGE BIJEENKOMSTEN ENRICHIR
EXPERTS DIAGNOSE DIAGNOSTIC COLLABORATIF
GEBRUIKERS RECUEILLIR REGARDS
INFORMEREN



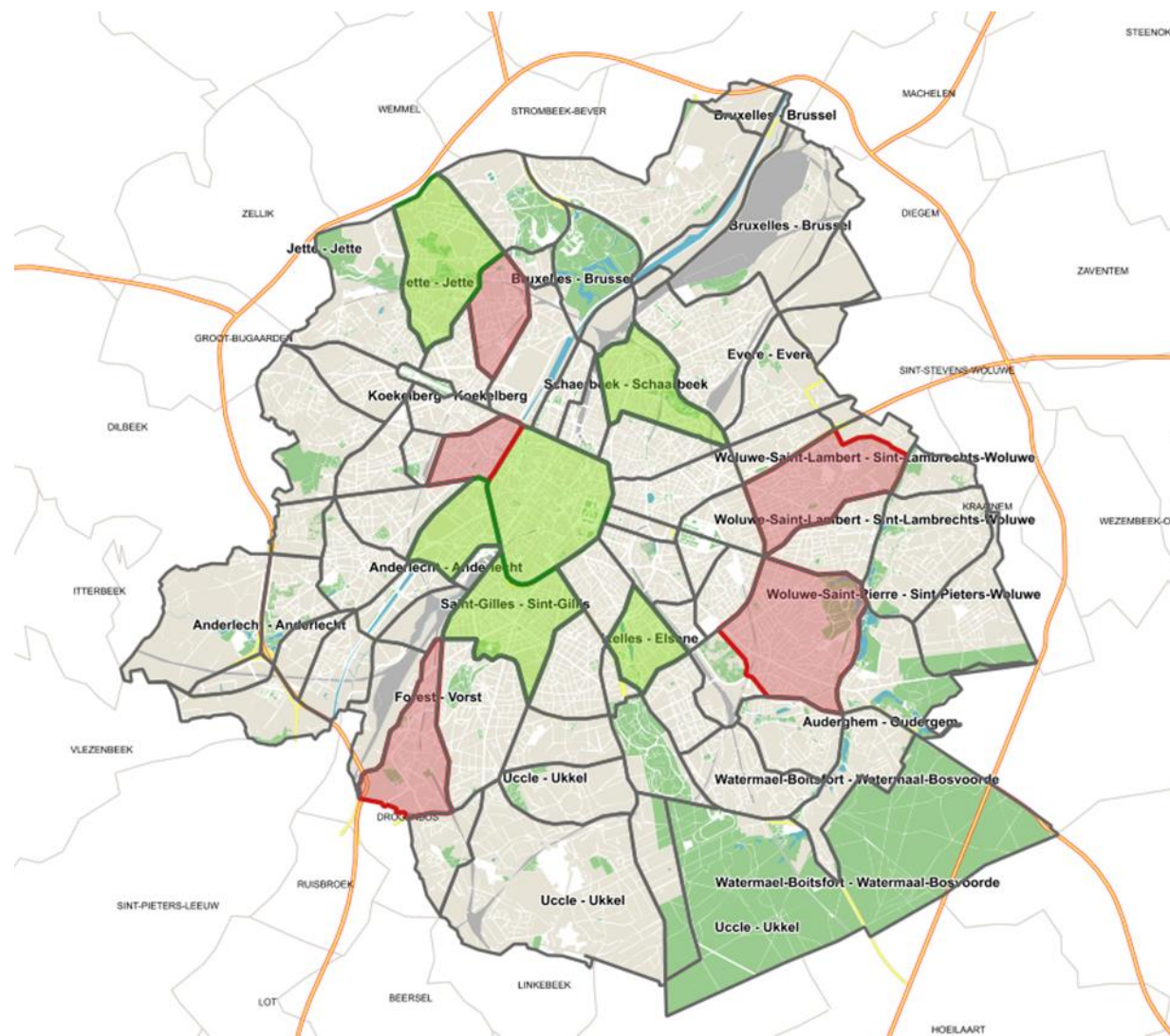
Introduction et rappel du cadre Good Move

Inleiding en uitleg over Good Move



Contrat Local de Mobilité Dieleghem

Ateliers
04 et 06/05/2021



Contexte : le Plan Régional de Mobilité « Good Move »

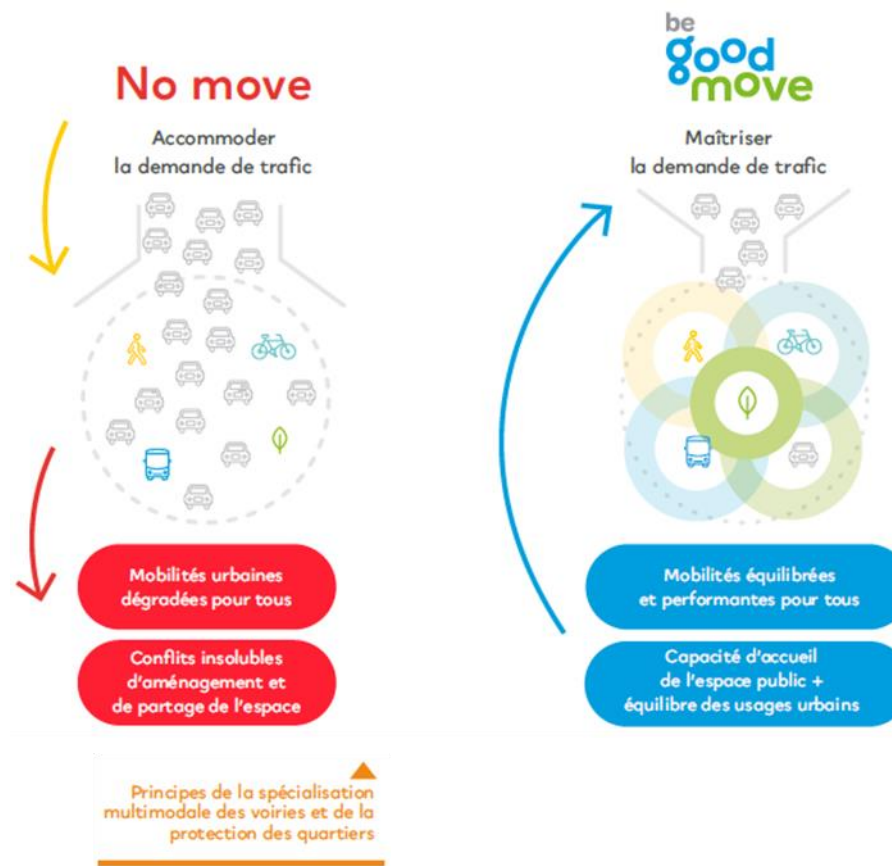


Context: het Gewestelijk Mobiliteitsplan "Good Move"



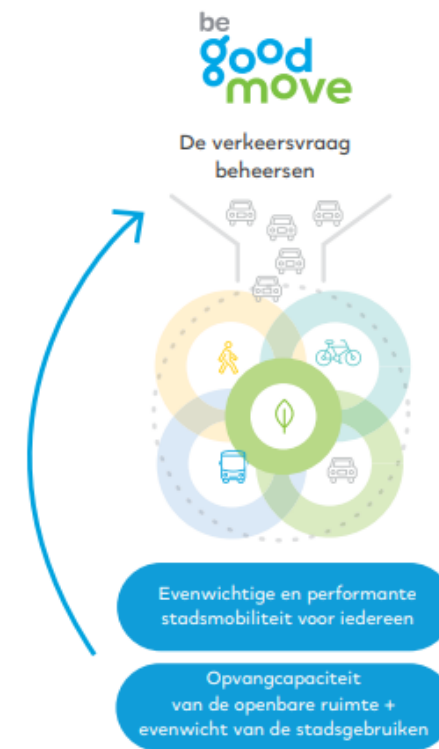
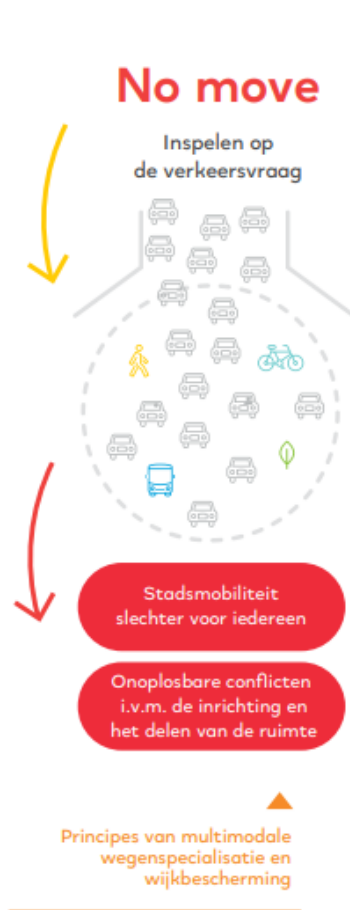
GoodMove

- Volet stratégique
- Plan d'action
- Volet réglementaire



Good Move

- **Strategisch luik**
- Actieplan
- Regelgevend luik



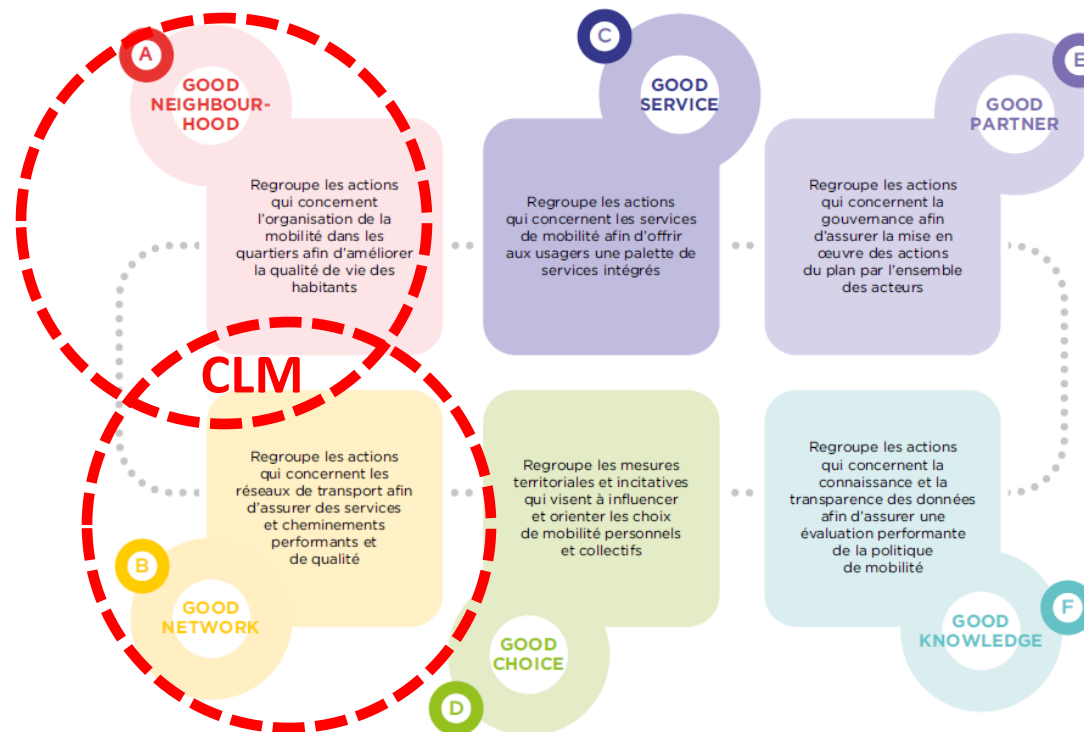
[22] Zoals de lokale identiteitskernen (LIK) zoals gedefinieerd in het GPDO p. 77

[23] Tegen 2040 wordt een doelstelling van 400 km genoemd (GPDO, p. 157).

GoodMove

- Volet stratégique
- **Plan d'action**
- Volet réglementaire

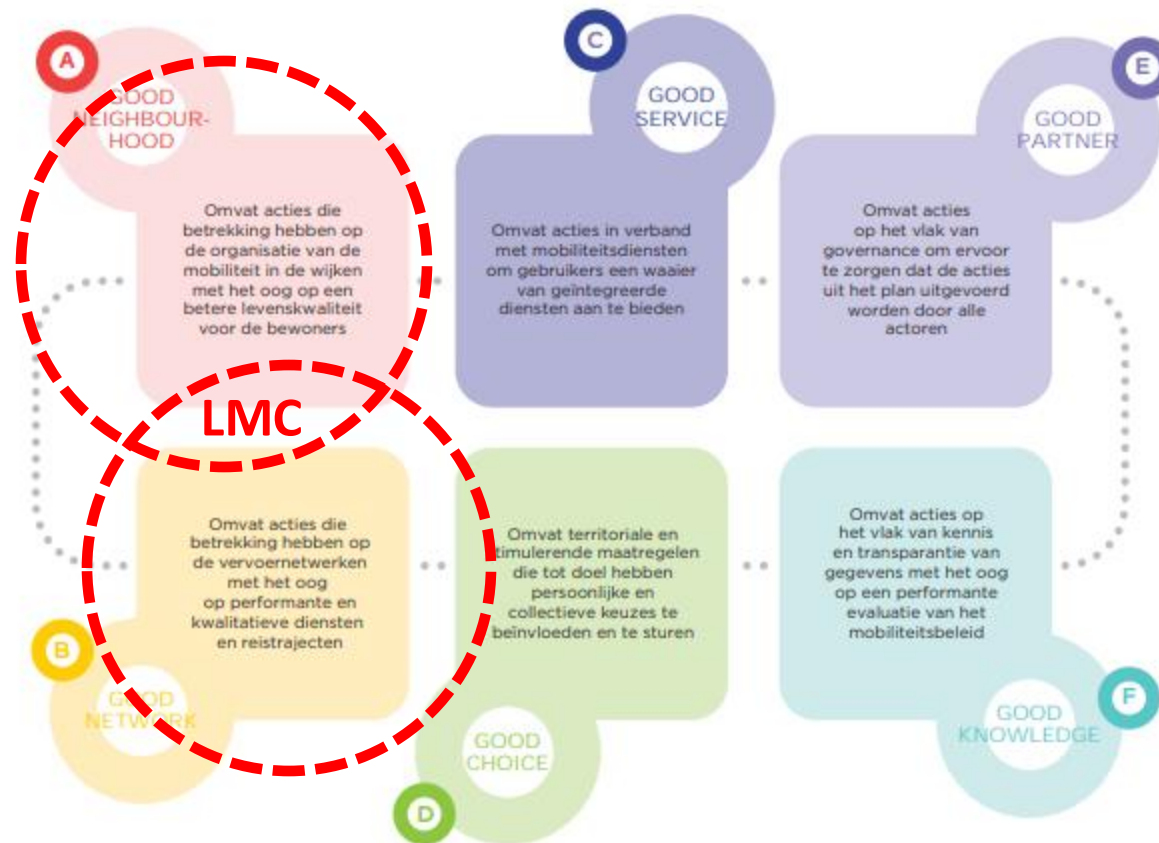
6 focus – 50 actions



Good Move

- Strategisch luik
- **Actieplan**
- Regelgevend luik

6 focuspunten - 50 acties



Contrats Locaux de Mobilité

Phase 1: étude de mobilité multimodale

1. Diagnostic multimodal + ambitions pour l'espace public
 2. Schéma de circulation
 - réduction volume de trafic
 - réduction espace occupé par trafic
 3. Plan d'action
 - interventions à réaliser:
 - plan de signalisation
 - carrefours à adapter
 - profils de voiries à revoir (trottoirs plus larges suite à mise à SU, zones de rencontre, ...)
 - espaces publics emblématiques à requalifier: places, parvis, ...
 - estimation budgétaire, priorisation, proposition de phasage
 - **accord sur un programme d'intervention (qui fait quoi / qui paie quoi)**
- } => Gains pour
- l'espace public
 - la circulation des MA et TC

P
A
R
T
I
C
I
P
A
T
I
O
N

Phase 2: réalisation des interventions

Lokale mobiliteitscontracten

Fase 1: multimodale mobiliteitsstudie

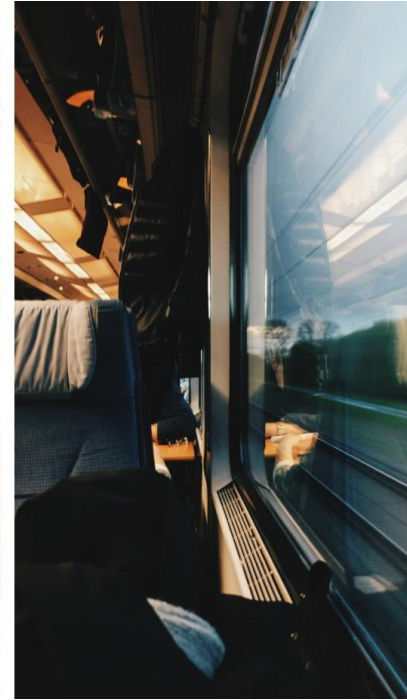
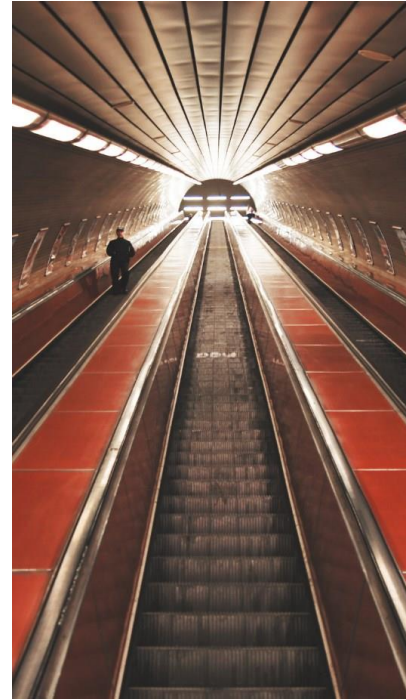
1. Multimodale diagnose + ambities voor de openbare ruimte
 2. Verkeersschema
 - Vermindering van het verkeer
 - Vermindering van de door het verkeer gebruikte ruimte
 3. Actieplan
 - Te verwezenlijken interventies:
 - signalisatieplan
 - aan te passen kruispunten
 - te herziene wegenprofielen (bredere trottoirs, EV, ontmoetingszones, enz.)
 - te herkwalficeren kentekenende openbare ruimtes: pleinen, voorpleinen, enz.
 - budgettaire raming, prioritering, voorstel voor fasering
 - **akkoord over een interventieprogramma (wie doet wat / wie betaalt wat)**
- } => Winst voor
- de openbare ruimte
 - het verkeer van AM en OV

P
A
R
T
I
C
I
P
A
T
I
O
N

Fase 2: uitvoering van de interventies

Imaginer un quartier apaisé

Wat is een autoluwe wijk?

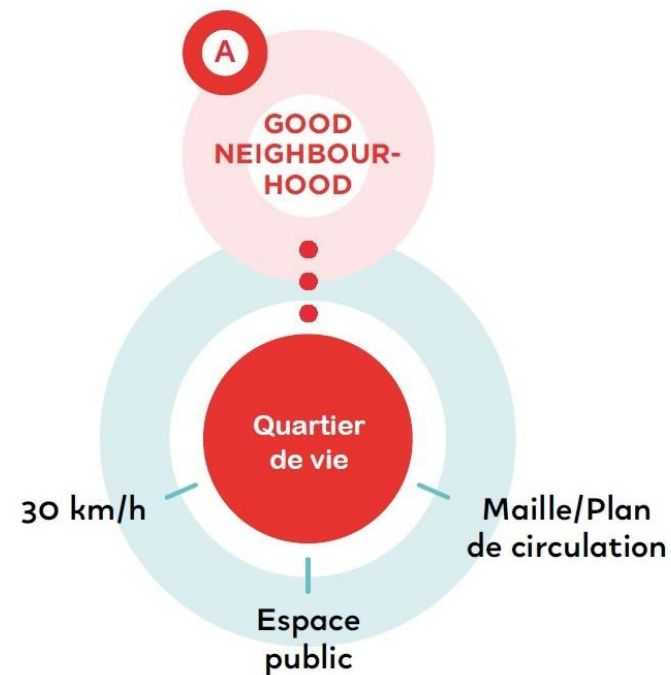


Mailles apaisées *Autoluwe wijken*

A. GOOD NEIGHBOURHOOD

Quel objectif ?

GOOD NEIGHBOURHOOD regroupe les actions qui concernent l'organisation de la mobilité dans les quartiers. L'ambition est de créer les conditions pour en faire des quartiers réellement apaisés et y augmenter sensiblement la qualité de vie, la qualité de l'espace public et y privilégier les fonctions de séjour, l'accessibilité universelle, la sécurité routière, la qualité de l'air et la santé.



No move

Accommoder
la demande de trafic



Mobilités urbaines
dégradées pour tous

Conflits insolubles
d'aménagement et
de partage de l'espace



Maîtriser
la demande de trafic

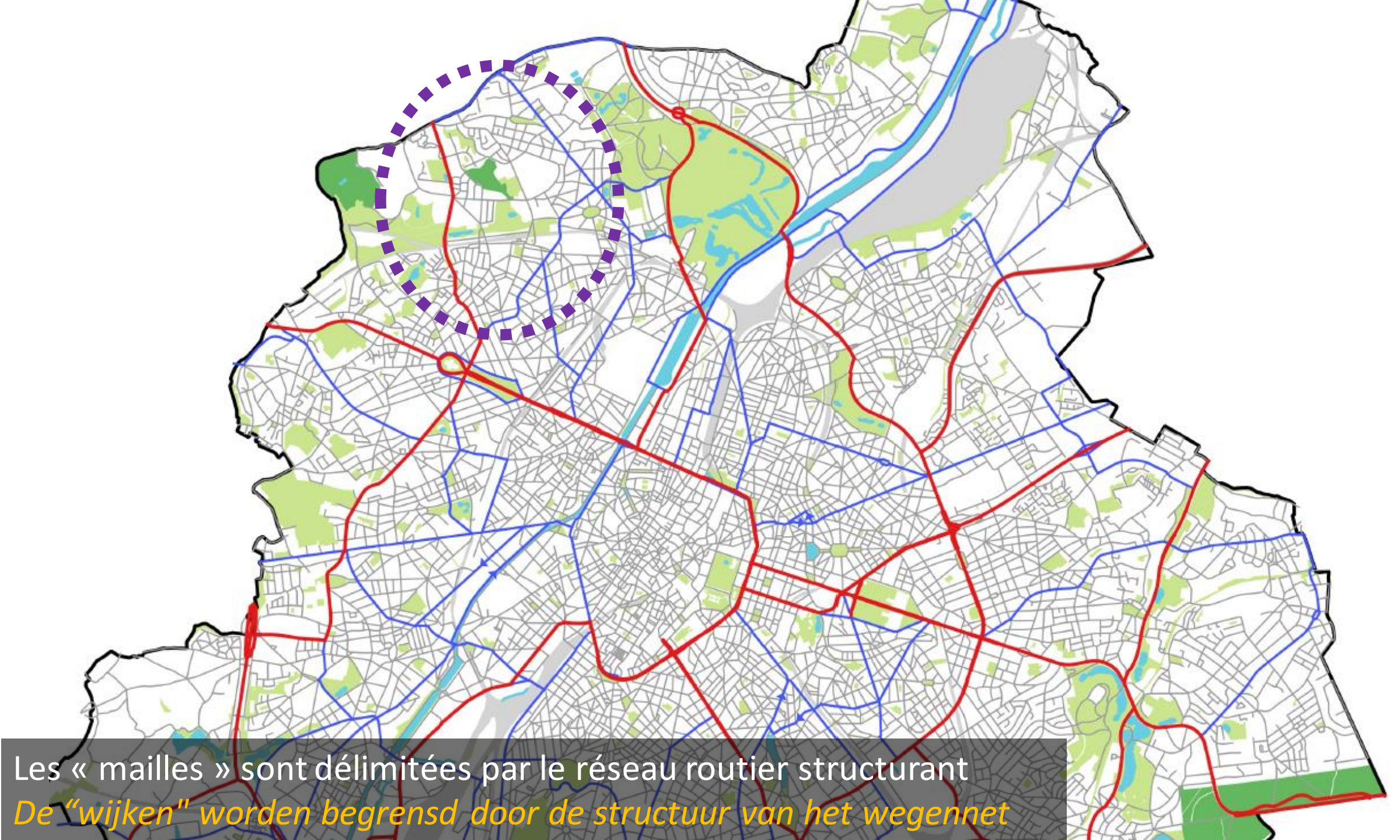


Mobilités équilibrées
et performantes pour tous

Capacité d'accueil
de l'espace public +
équilibre des usages urbains

Poursuivre l'inversion de la
tendance, en accordant la
priorité à un partage
équilibré de l'espace public

*De trendomkering
doortrekken dankzij
voorrang te geven aan een
evenwichtige verdeling van
de openbare ruimte*



Les « mailles » sont délimitées par le réseau routier structurant
De "wijken" worden begrensd door de structuur van het wegennet

Actions pour une maille apaisée

Acties voor een autoluwe wijk

■ Actions au niveau régional / *Regionale acties:*

- **Réduction globale du trafic automobile** : gestion du trafic sur les entrées de ville et les grands axes, report modal, ...
beheer van het verkeer op stadsingang, modale shift
- **Gestion de la vitesse**: en cours sur la commune et la région
Beheer van de snelheid: lopend in de gemeente en gewest

- Actions au niveau local pour **dissuader le transit au sein des mailles** et revalorisation de l'espace public (autres modes de déplacement, espaces récréatif,...)
Acties om het transitverkeer binnen de mazen te ontmoedigen en de waarde van de openbare ruimte te vergroten (andere vervoerswijzen, recreatiegebieden, ...)

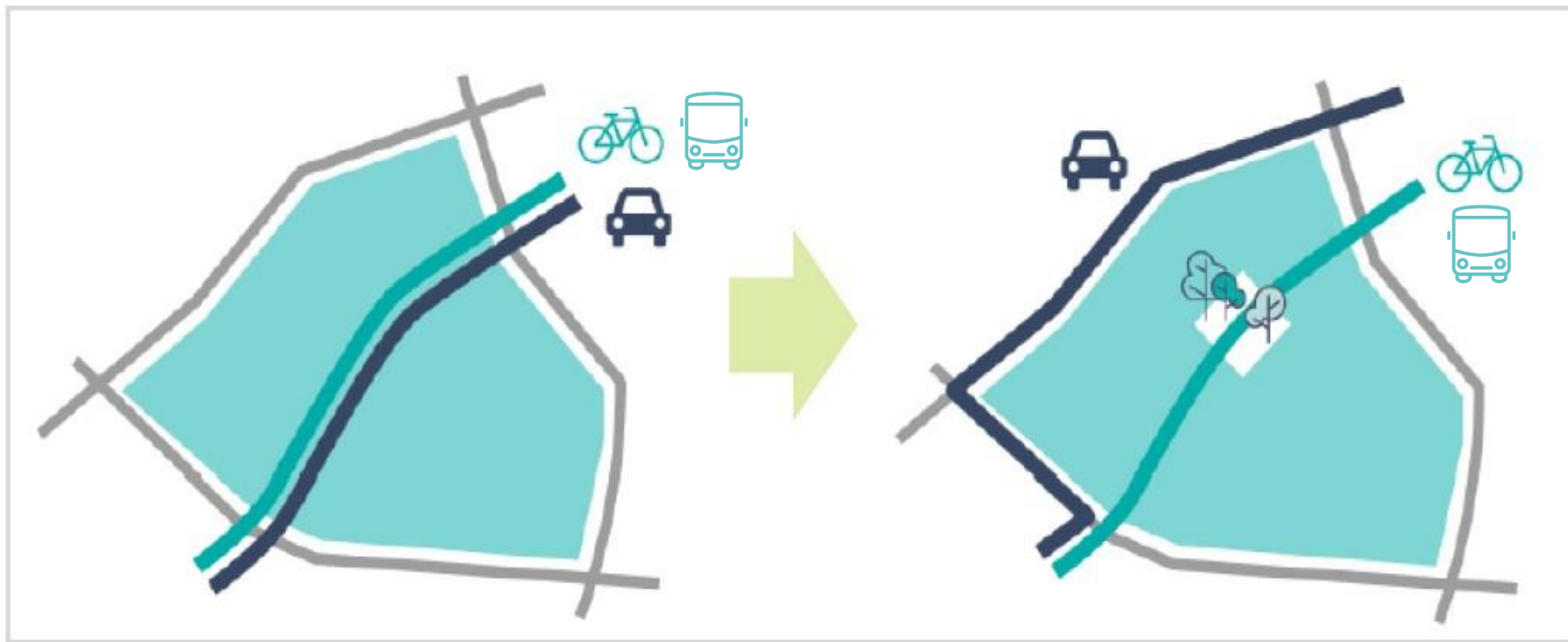


Dès janvier 2021
30 km/h Partout
(ou presque)

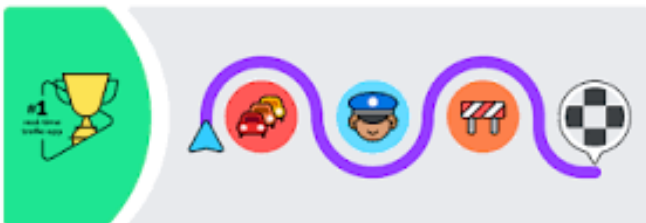
30

Sortir le trafic de transit des quartiers

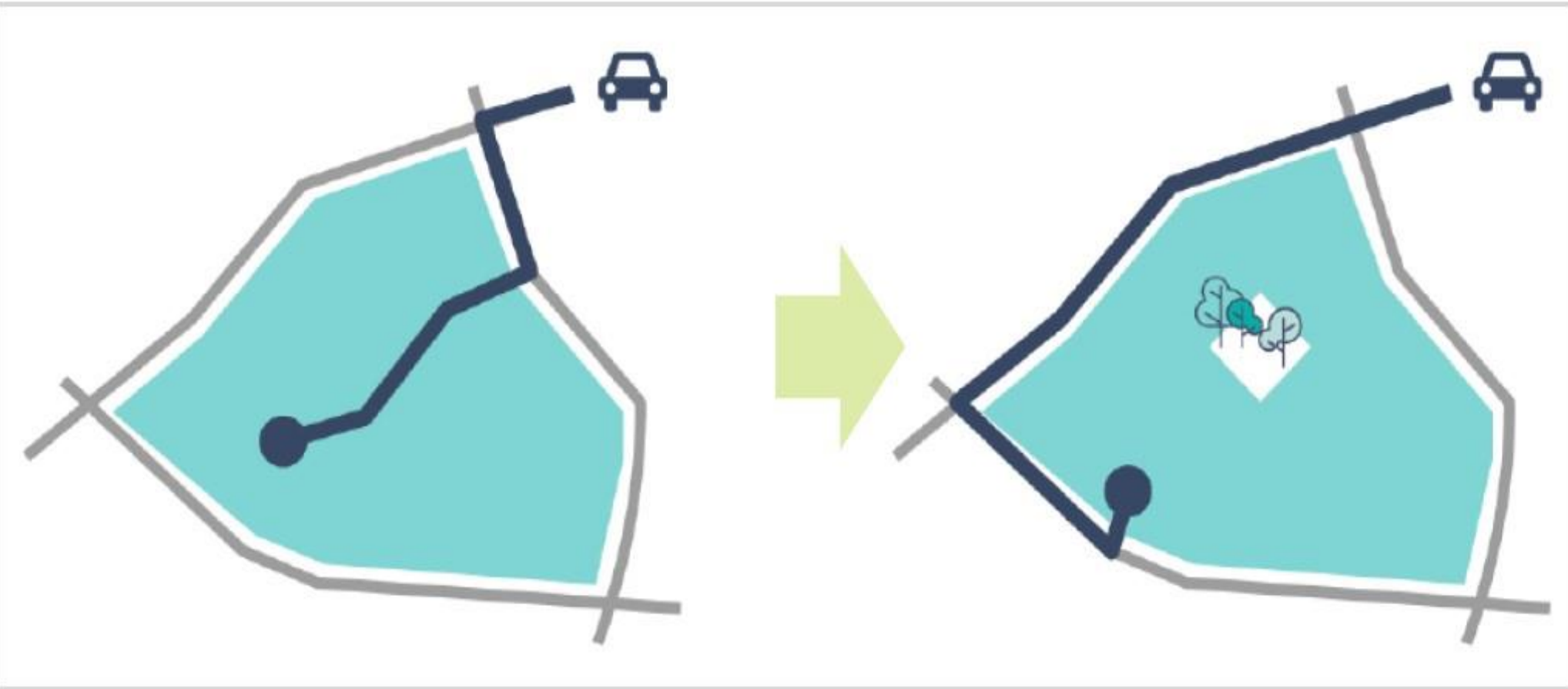
Het transitverkeer uit de wijken halen



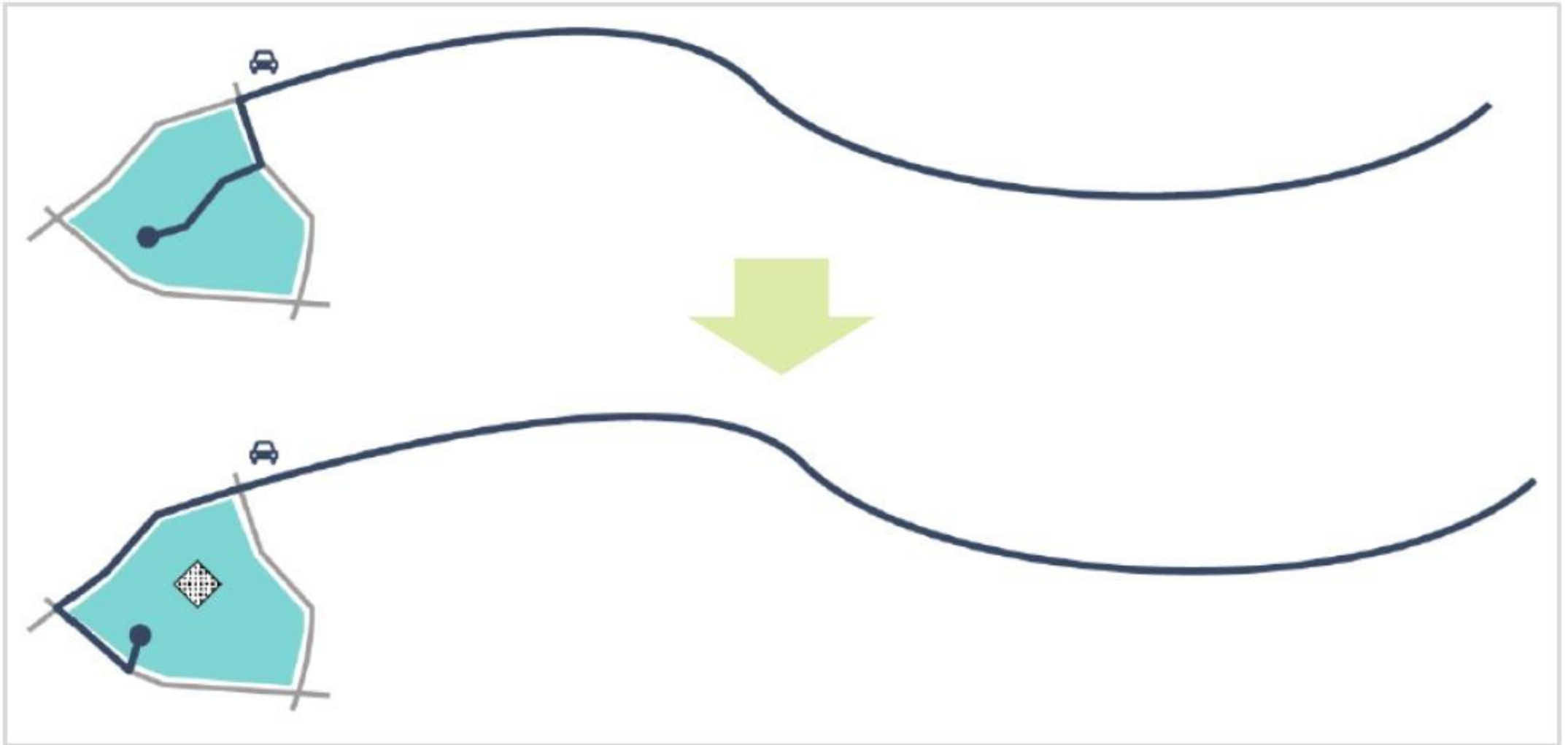
Get the best routes with real-time alerts for traffic, police, accidents & more



Pour le trafic local: favoriser les itinéraires les plus courts dans le quartier
Voor plaatselijk verkeer: voorkeur geven aan de kortste routes in de buurt



Des détours peu significatifs à l'échelle de l'ensemble du trajet
Kleine onbeduide omleidingen ten opzichte van de gehele weg



Leviers pour une maille apaisée
Acties voor een autoluwe wijk

Mesures
CLM

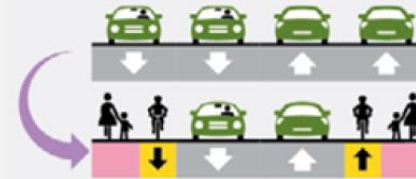
Hors focus
CLM

Gérer et contrôler les vitesses



Dissuader par des boucles de circulation

Handelen op de aanwijzingen van het verkeer



Rééquilibrer l'usage de l'espace public

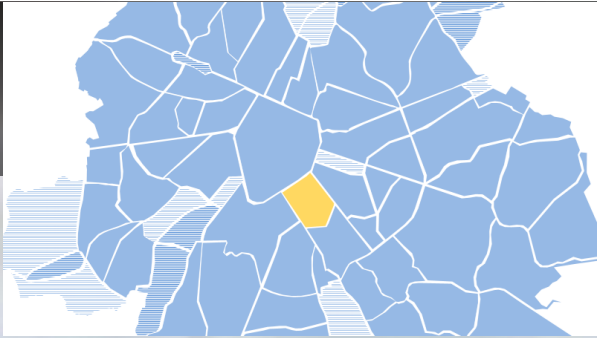
Dosage du trafic en amont (niveau régional)



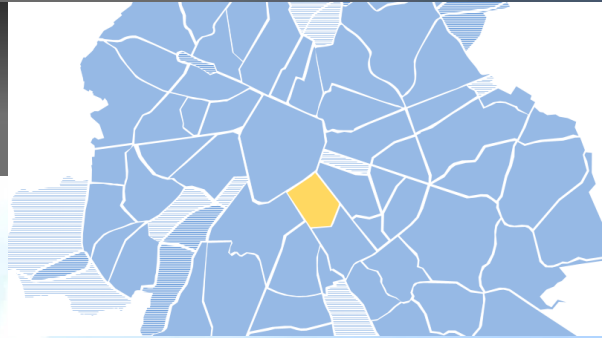
Travailler et optimiser la gestion des grilles de feux

Beheer van de verkeerslichten

L'exemple de la maille Fernand Cocq
Het voorbeeld van de wijk Ferand Cocq

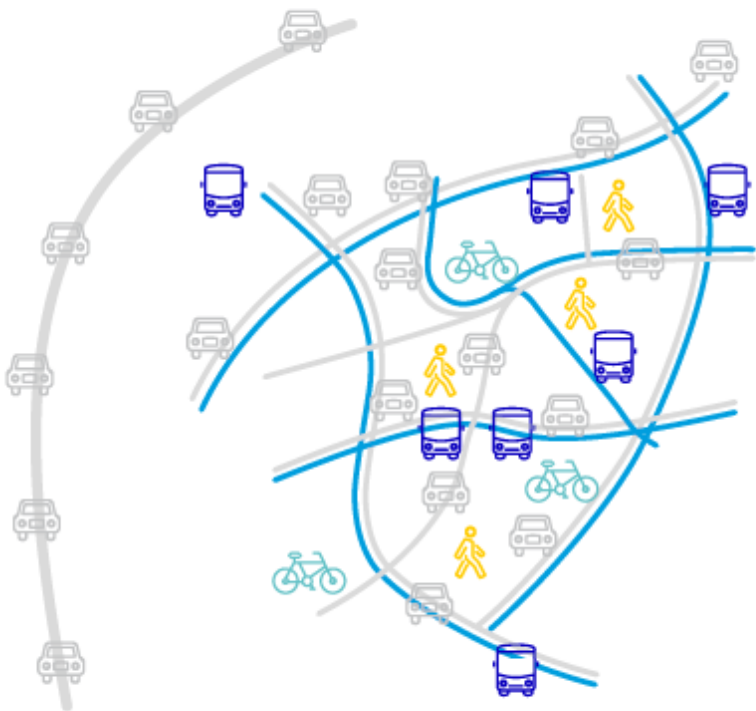


L'exemple de la maille Fernand Cocq
Het voorbeeld van de wijk Ferand Cocq

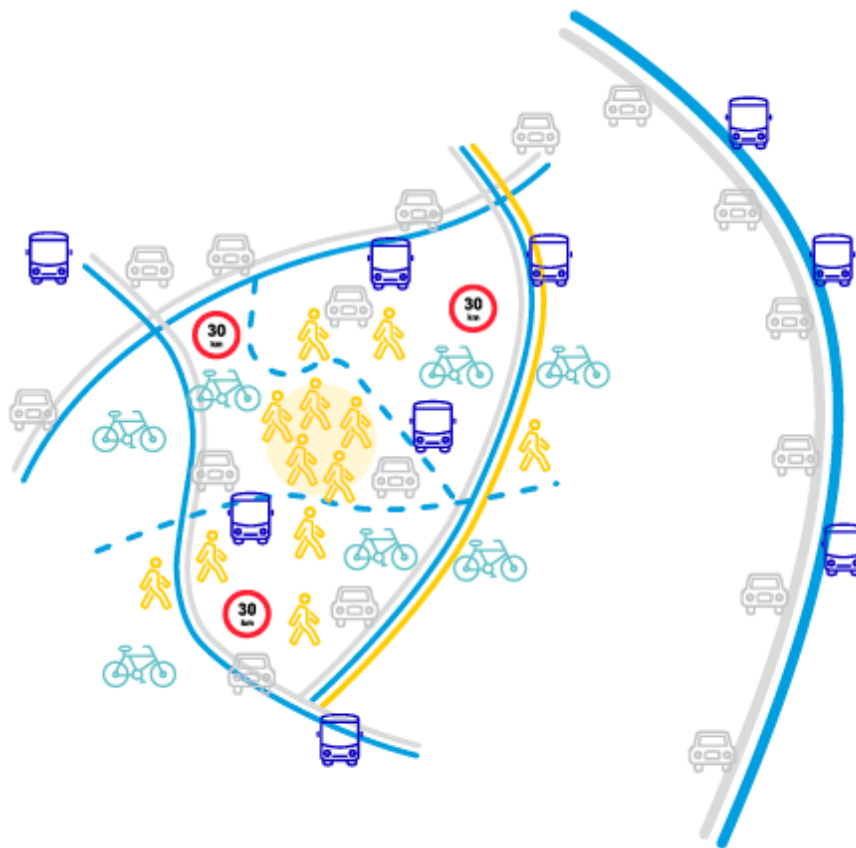


No move

Quartiers perméables au trafic
Difficiles d'accès pour tous



Quartiers protégés du trafic
Accessibles par tout mode

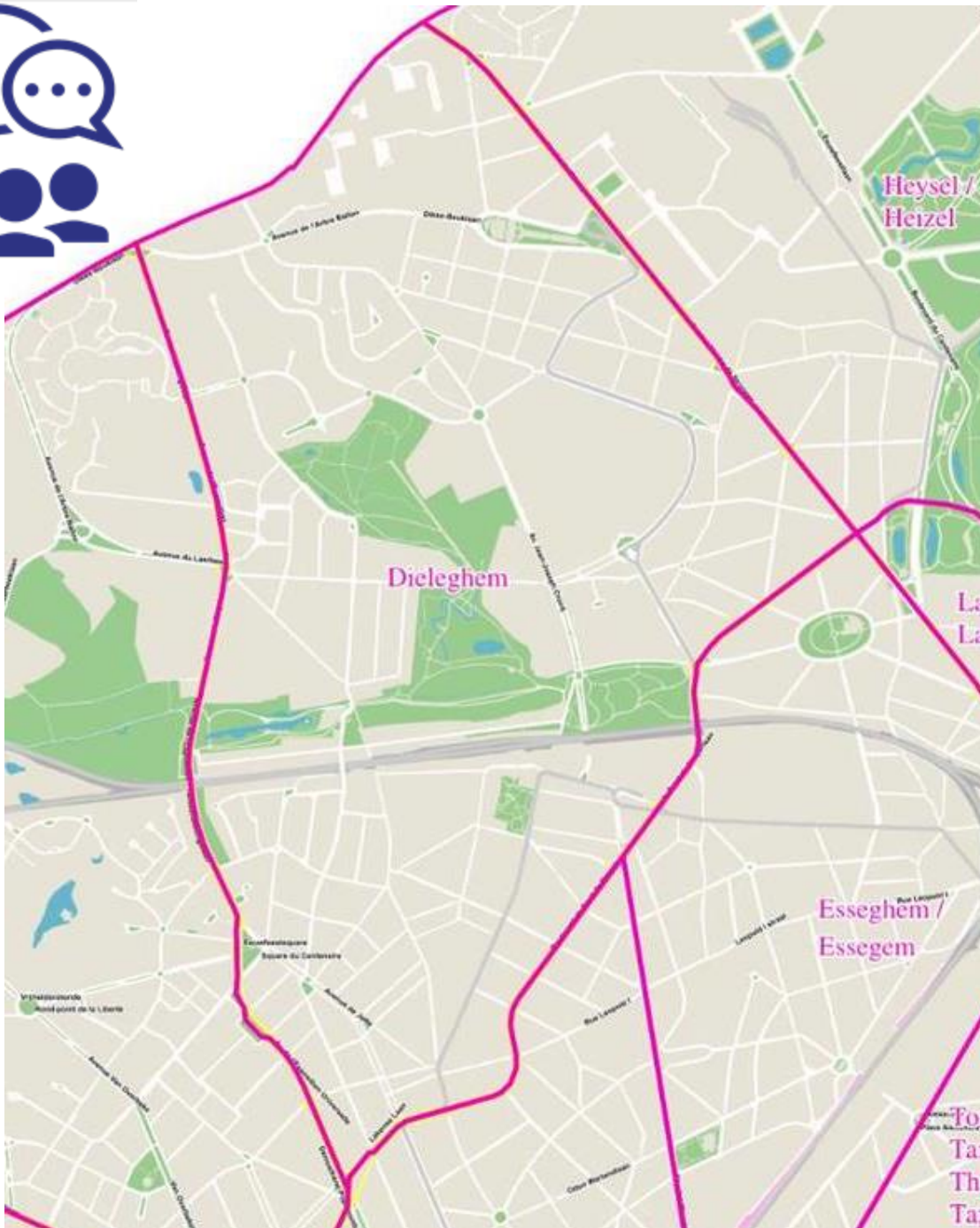


Résultats attendus:

- environ 1/3 de trafic en moins dans le quartier
- plus de sécurité routière
- espaces publics revalorisés
- moins de bruit, moins de pollution de l'air
- déplacements à pied, à vélo, en TP plus sûrs, plus agréables, plus efficaces

Verwachte resultaten:

- *ongeveer 1/3 minder verkeer in de buurt*
- *veiligere wegen*
- *opgevaardeerde openbare ruimten*
- *minder geluidshindernis, minder luchtvervuiling*
- *veiliger, aangener en efficiënter verplaatsingen te voet, per fiets en met het openbaar vervoer*

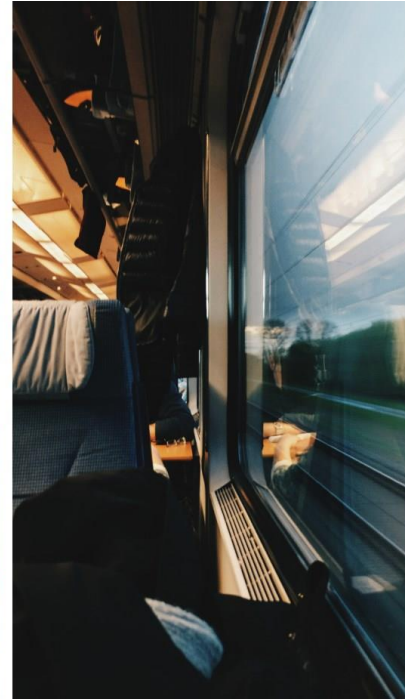
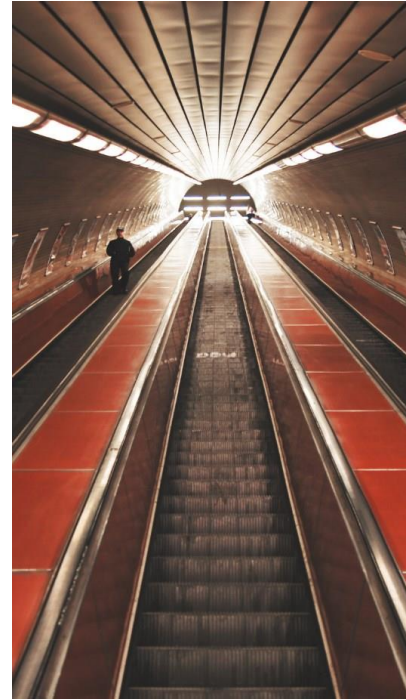


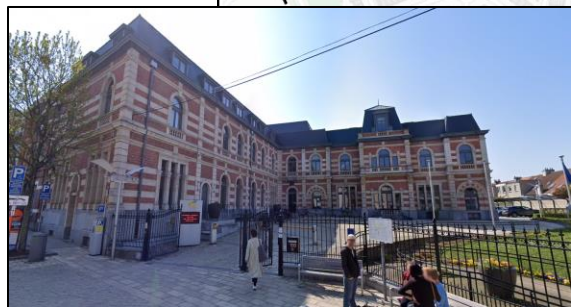
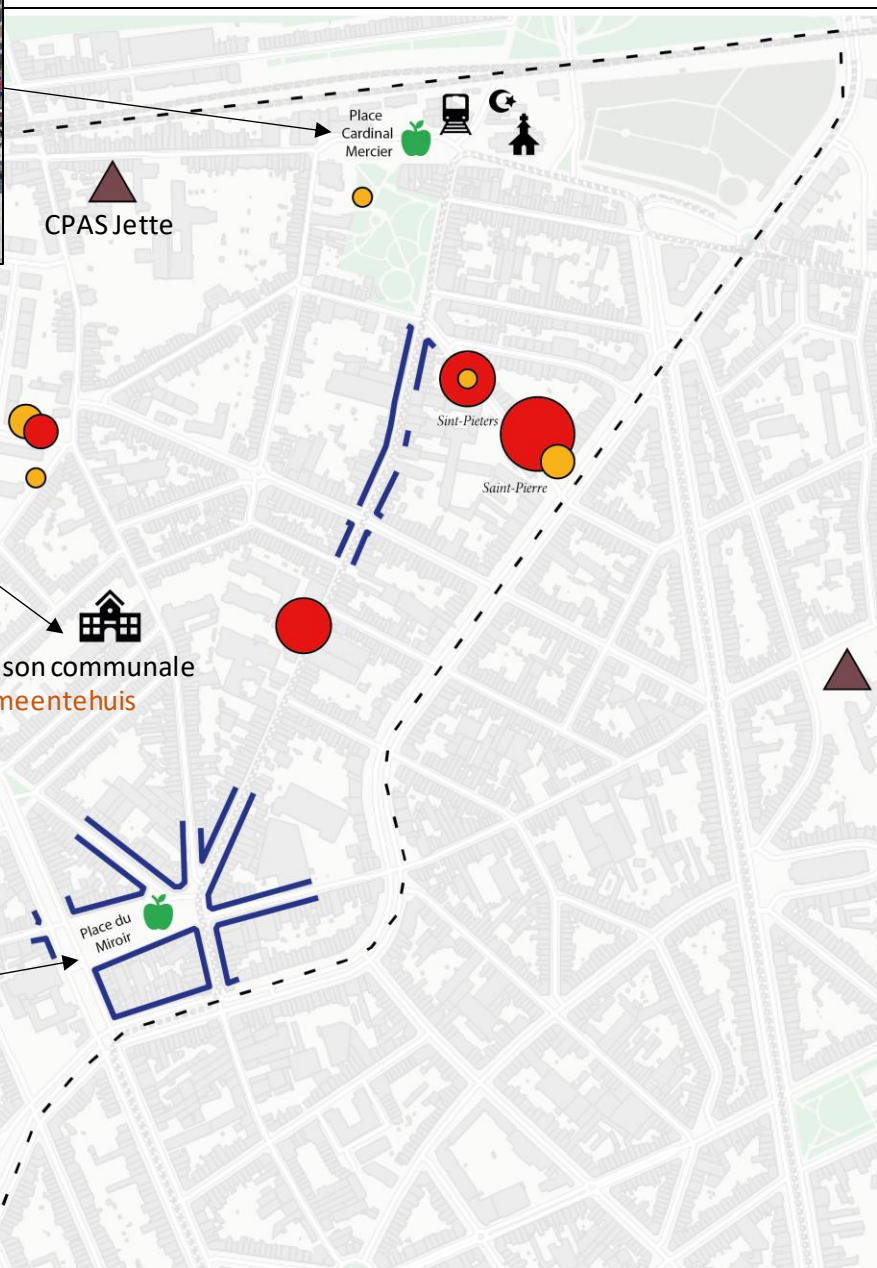
Éléments provenant des groupes de travail

- Un quartier avec moins de voiture, moins de trafic
- Plus d'espace vert
- Parkjes, rustige zitplaatsen
- Meer Bomen, Minder parking
- Minder verkeer, met ruimte voor voetgangers en fietsers
- Accessibilité personnes âgées
- Terrasse agréable et espaces récréatifs + espaces jeux pour enfants
- Equilibre entre les modes
- Sécurité (30 km/h) + sécurité enfants et PMR et piéton
- Beter luchtkwaliteit
- Moins de bruit (bruit d'avion aussi 😊)
- Vélo sans danger (avec les enfants)
- Aller à l'école sereinement
- Plus d'autopartage
- Fermeture des voiries pour activités

Poser un diagnostic sur la réalité du quartier

Diagnose van de realiteit in de wijk





Maison communale
Gemeentehuis



Place du Miroir

Contrat Local de Mobilité «Dieleghem»
Lokaal mobiliteitscontract Dieleghem

Sous-maille «Miroir»
Spiegelwijk



Pôles générateurs de trafic
Activiteiten die verkeer genereren

- Légende** *Legende*
- Périimètre des sous-mailles / Afbakening van de wijk
 - Ecoles** *Scholen*
 - Maternelle / Kleuterscholen
 - Fondamentale / Basisscholen en lagere scholen
 - Secondaire / Secundaire scholen
 - Nombre d'élèves** *Aantal studenten*
 - < 50
 - 50 - 200
 - 201 - 500
 - 501-100
 - > 1000
 - Liserés de noyau commercial / Handelskernen
 - Gare de Jette / Station Jette
 - Administration communale de Jette / Gemeentehuis van Jette
 - Sites avec plus de 100 emplois (hors pôles déjà cités) / Locaties met meer dan 100 arbeidsplaatsen
 - Lieux de culte / Cultusplaatsen
 - Marchés / Markten

Sources :
© Brussels Urbis
Réalisé par : Stratec - Espaces Mobilités - Ecores. 2021

Espaces déjà revalorisés
Ontwikkelde gebieden

BEFORE



AFTER



Piétonnisation de la place Reine Astrid
Voetgangersgebied op het Koningin Astridplein

Espaces déjà revalorisés
Ontwikkelde gebieden



Av. de Jette et square du Centenaire
Jetselaan en Eeuwfeestsquare

Espace à revaloriser

Avenue des Démineurs # avenue Secrétin

Zone peu lisible et perméable

→ Vélo et piéton confort

+ stationnement très présent



Multimodale netwerken

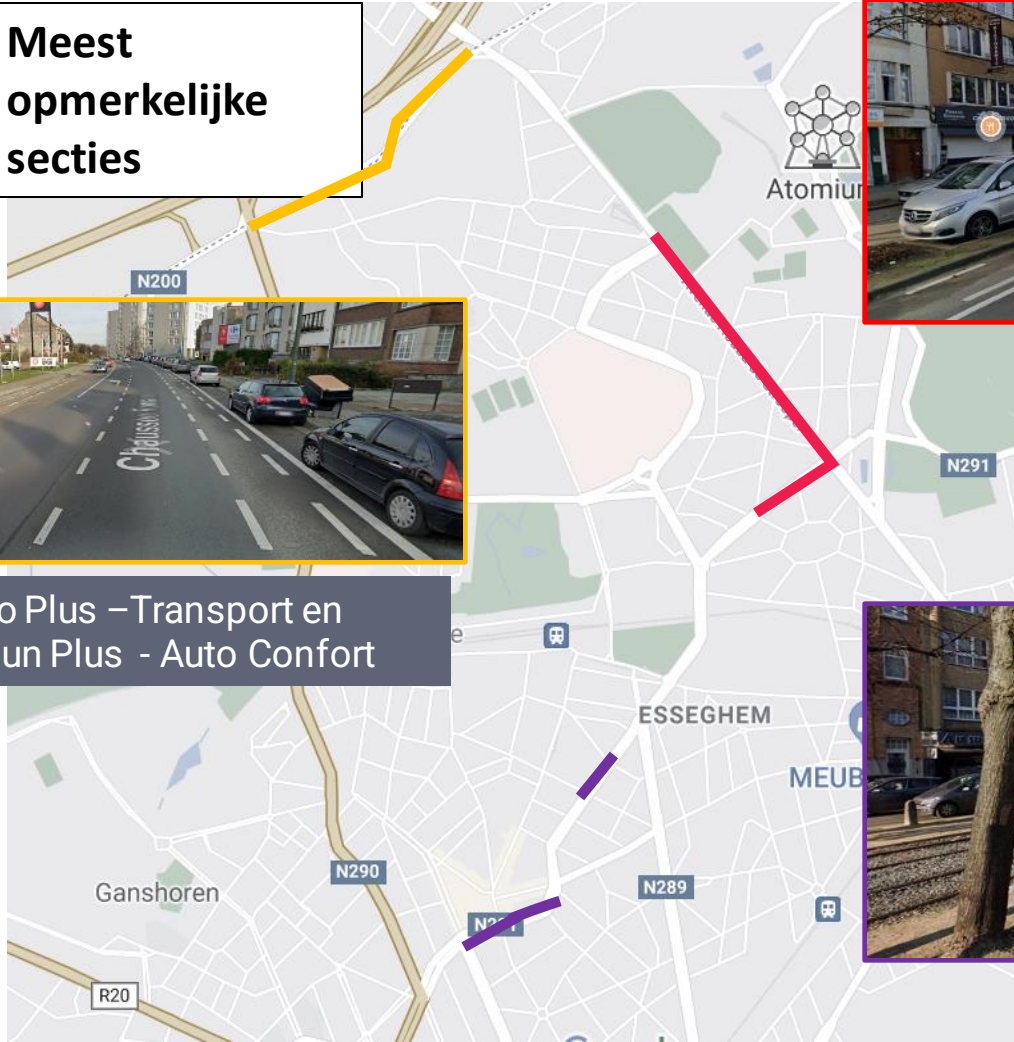
Meest opmerkelijke secties



→ Vélo Plus – Transport en commun Plus - Auto Confort

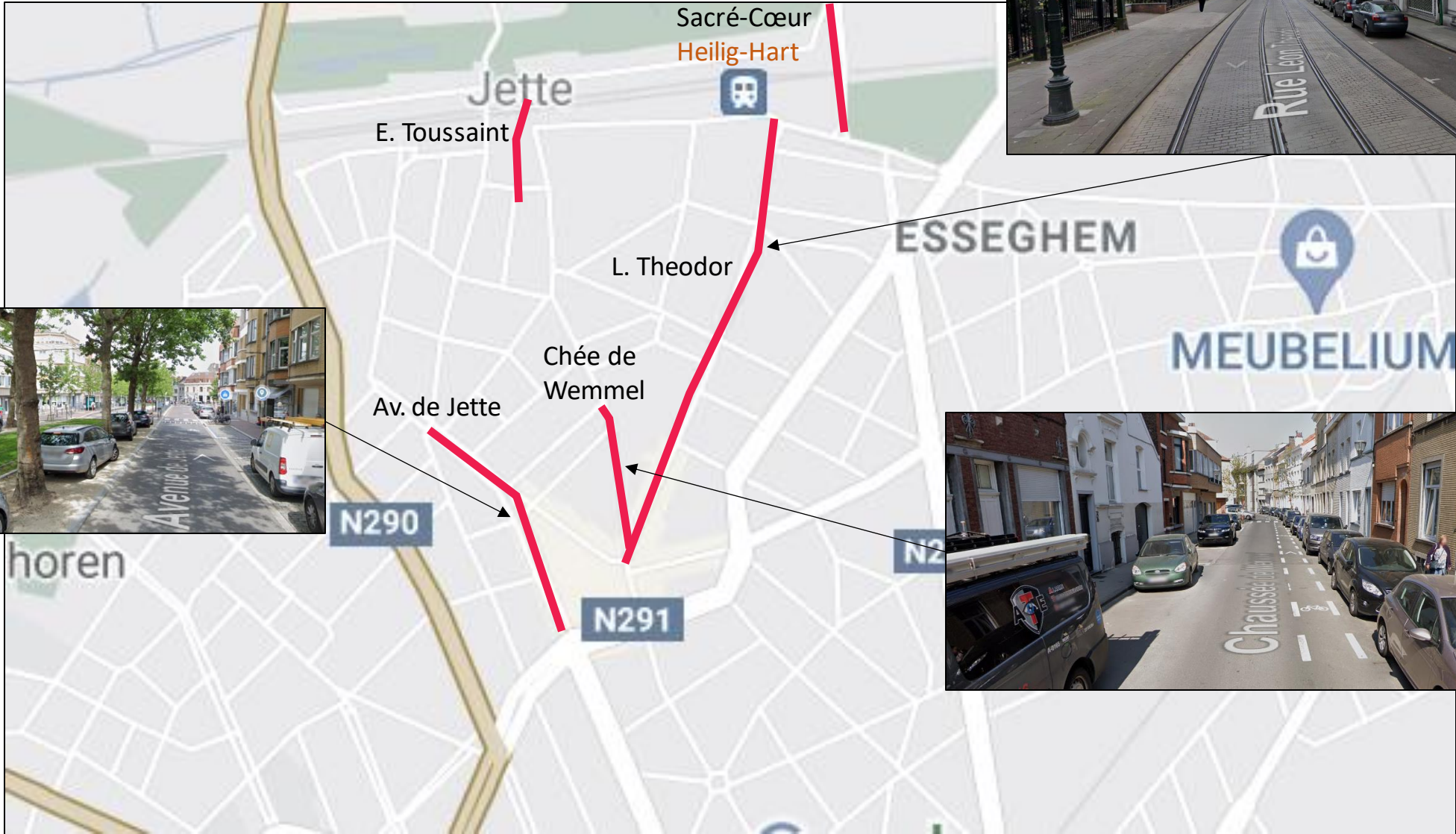


→ Vélo Plus - Piéton Plus – Transport en commun Confort - Auto Confort



→ Vélo Plus - Piéton Plus – Transport en commun Plus - Auto Confort

Espaces publics à enjeux
Openbare ruimtes met moeilijkheden



Trafic de transit automobile dans la maille

Transitverkeer in de wijk



Itinéraire de transit dans la maille

- Principal
- - - Secondaire



**Problématiques de sécurité routière
(avant la mise en place du 30km/h régional)**

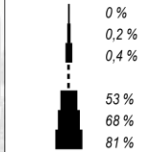
Verkeersveiligheid

Légende

Périmètre de la sous-maille

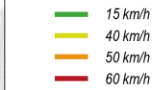
**Vitesses automobiles dangereuses
(avant la mise en place du 30km/h régional)**

Pourcentage de véhicules en infraction*



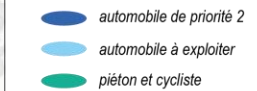
* Vitesse mesurée > 67 km/h si limitation à 50 km/h et > 40 km/h si limitation à 30 km/h.

Différence entre la vitesse maximale et la vitesse réglementaire



● Emplacements caméras de vitesse

ZACA (Zone à concentration d'accident)



Sources :

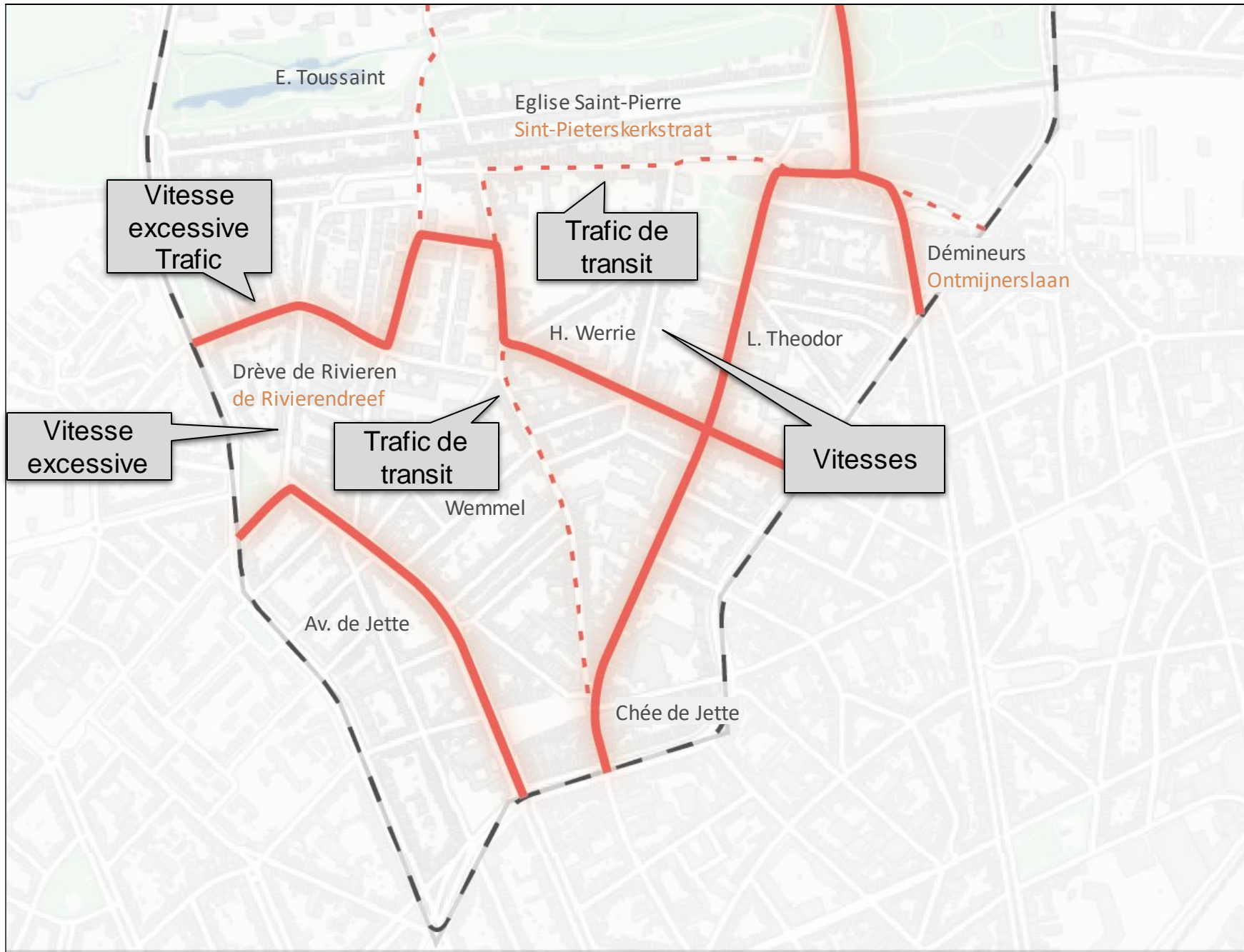
Zones de police Bruxelles Ouest et Bruxelles Capitale Ixelles
Audit sécurité des modes actifs - Commune de Jette
Mobigis (ZACA régionales)
© Brussels Urbis

Réalisé par : Stratec - Espaces Mobilités - Ecores. 2021



0 200m







Ambition 'Good Move' sur les axes piéton PLUS

GoodMove ambitions voor het voetgangersnetwerk

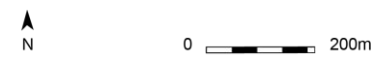
Périmètre de la sous-maille

Axe ne répondant pas aux objectifs 'Good Move'

- axe piéton PLUS avec flux piéton important (proximité de pôles attracteurs) ou avec un trafic de voitures important
- axe piéton PLUS

Sources : Analyse par ortophoto sur base de la SMV (Plan 'Good Move') © Brussels Urbis

Réalisé par : Stratec - Espaces Mobilités - Ecores. 2021



Visibilité des passages piétons

Manque de traversées

Rue du Saule Wilgstraat
Largeur du trottoir inférieur à 2 mètres
1 voie de circulation
stationnement sur 2 côtés

Trottoirs étroits

Trottoirs étroits

Rue H. Van Eepoel
Largeur du trottoir inférieur à 2 mètres
2 voies de circulation
stationnement sur 2 côtés

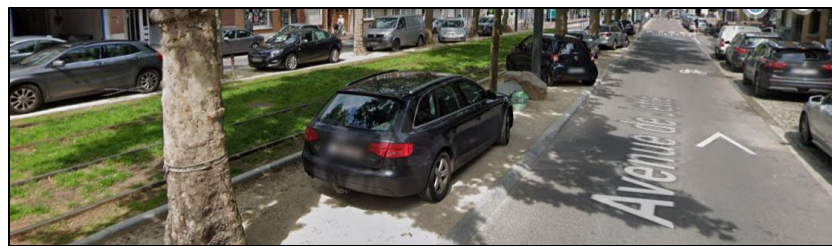
Danger école

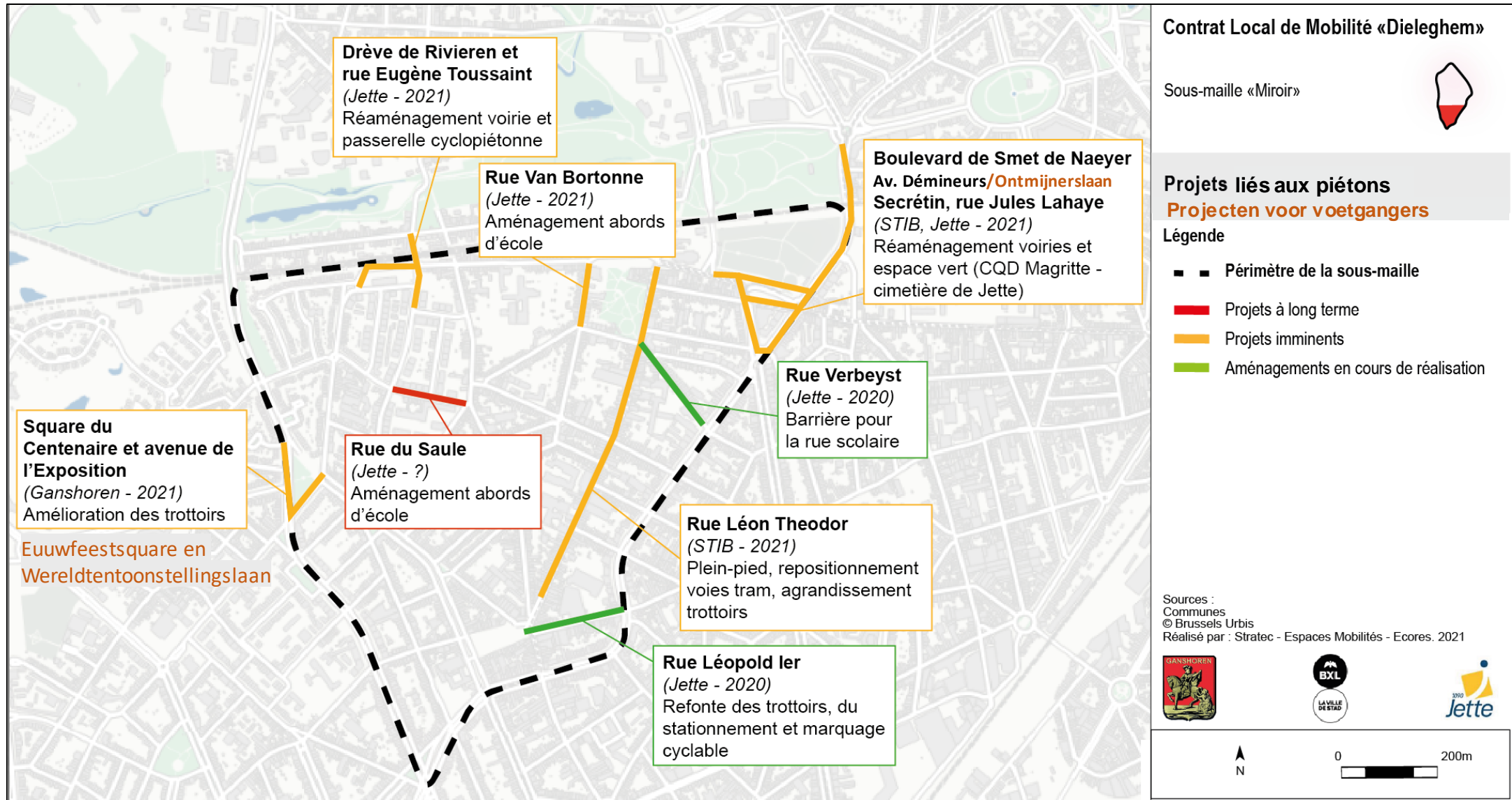
Chaussée de Wemmel
Largeur du trottoir inférieur à 2 mètres
1 voie de circulation
stationnement sur 2 côtés

Avenue de Jette
Largeur du trottoir inférieur à 2 mètres
2 voies de circulation
stationnement sur 4 côtés

Manque d'espace public

Chaussée de Jette
Largeur du trottoir inférieur à 2 mètres
2 voies de circulation
aucun stationnement







Ambition 'Good Move' sur les axes cycliste PLUS et CONFORT
GoodMove ambities voor het fietzersnetwerk

Périmètre de la sous-maille

Axe ne répondant pas aux objectifs 'Good Move'

— Axe vélo PLUS

— Axe vélo CONFORT

Sources :
 Analyse par orthophoto sur base de la SMV (Plan 'Good Move')
 © Brussels Urbis

Réalisé par : Stratec - Espaces Mobilités - Ecores. 2021



0 — 200m



Heilig-Hartlaan

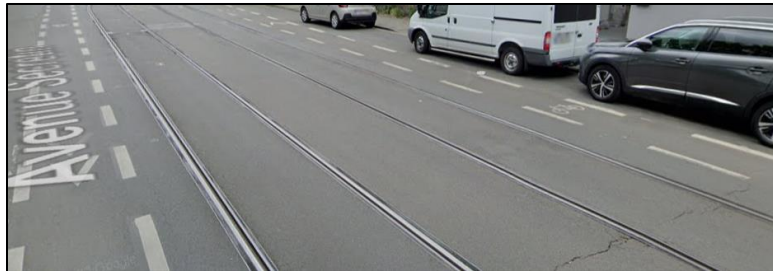
Avenue du Sacré-Coeur
 voirie non-mixte
 piste cyclable inférieure à 2,1 mètres
 2 voies de circulation
 stationnement sur 4 côtés

Wereldtentoonstellingslaan

Avenue de l'Exposition Universelle
 piste cyclable inférieure à 2,3 mètres
 4 voies de circulation
 stationnement sur 2 côtés



Avenue Secrétin
 voirie non-mixte
 piste cyclable inférieure à 2,1 mètres
 2 voies de circulation
 stationnement sur 1 côté



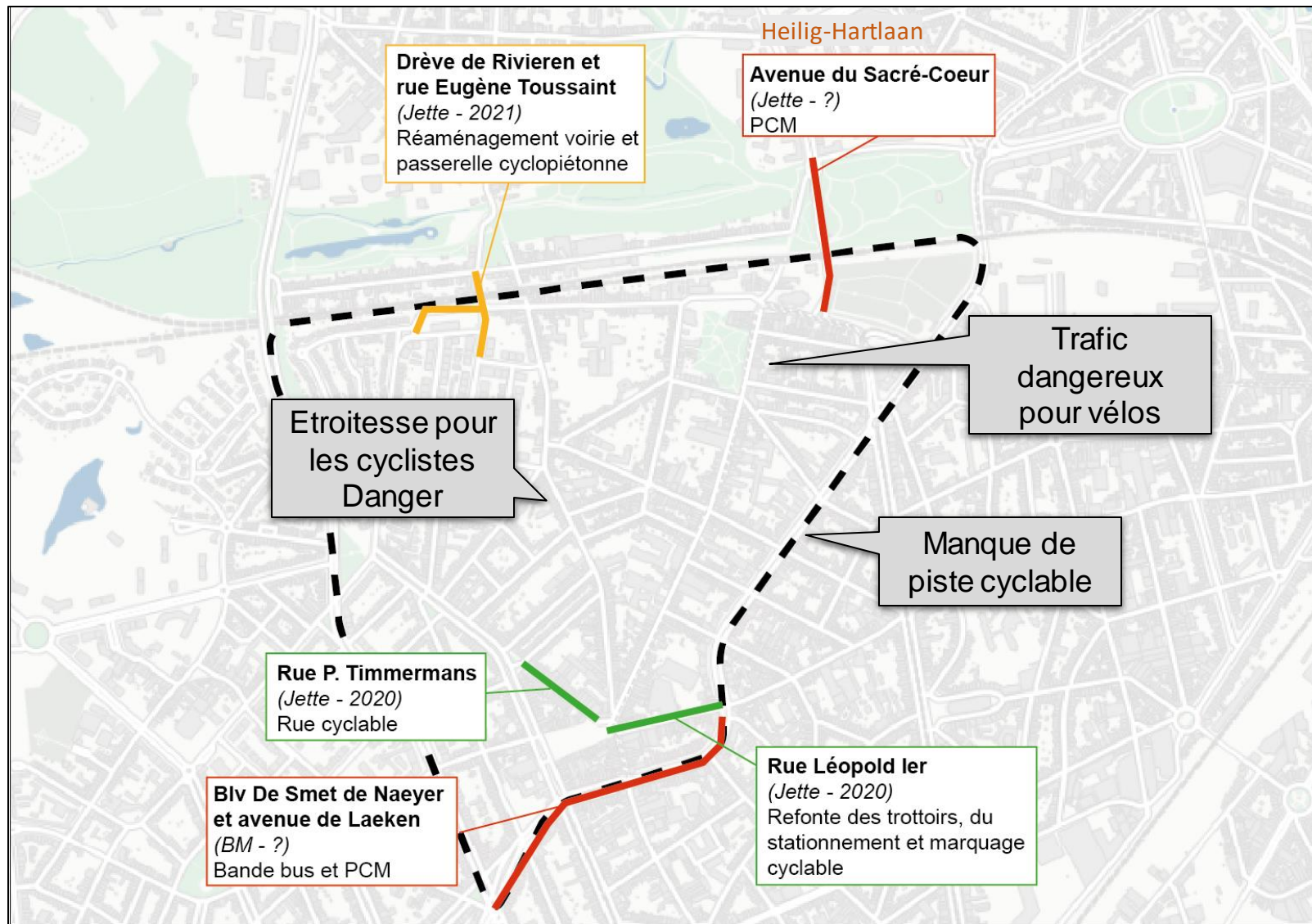
Chaussée de Wemmel
 voirie non-mixte
 piste cyclable inférieure à 2,1 mètres
 1 voie de circulation
 stationnement sur 2 côtés

Boulevard de Smet de Naeyer
 piste cyclable partiellement inexistante
 piste cyclable inférieure à 2,1 mètres
 2 voies de circulation
 stationnement sur 4 côtés



Avenue Démostène Poplimont
 piste cyclable inférieure à 2,3 mètres
 4 voies de circulation
 stationnement sur 2 côtés

Avenue de Laeken
 piste cyclable inexistante
 4 voies de circulation
 stationnement sur 4 côtés



Contrat Local de Mobilité «Dieleghem»

Sous-maille «Miroir»



Projets liés aux vélos

Projecten voor fietsers

Légende

- ■ Périmètre de la sous-maille
- Projets à long terme
- Projets imminents
- Aménagements en cours de réalisation

Sources :
Communes
© Brussels Urbis
Réalisé par : Stratec - Espaces Mobilités - Ecores. 2021



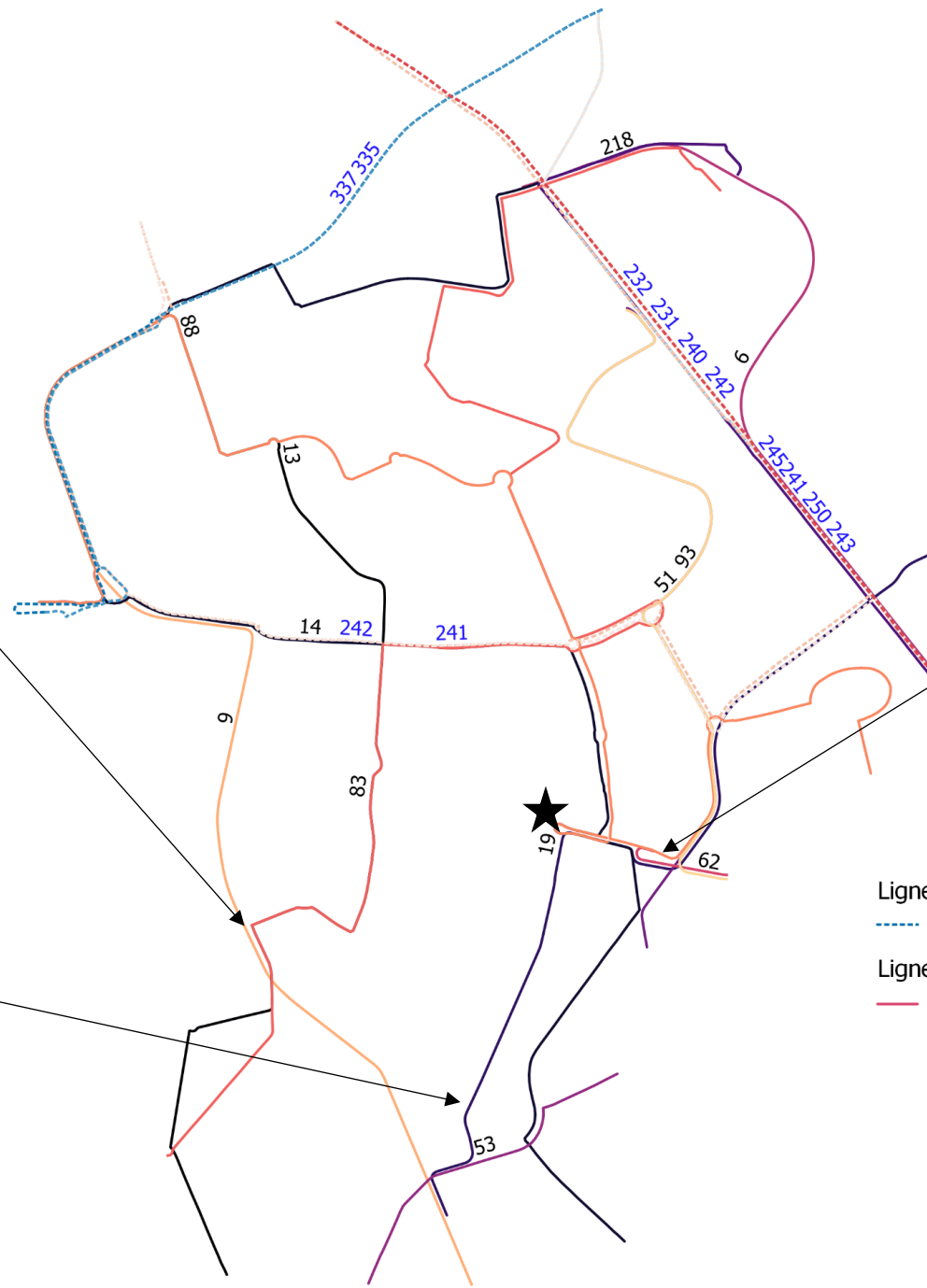
0 200m



Square du Centenaire / Eeuwfeestsquare



Place Reine Astrid / Koningin Astridplein



Cimetière de Jette / Kerkhof van Jette

Contrat Local de Mobilité «Dieleghem»

Sous-maille «Miroir»



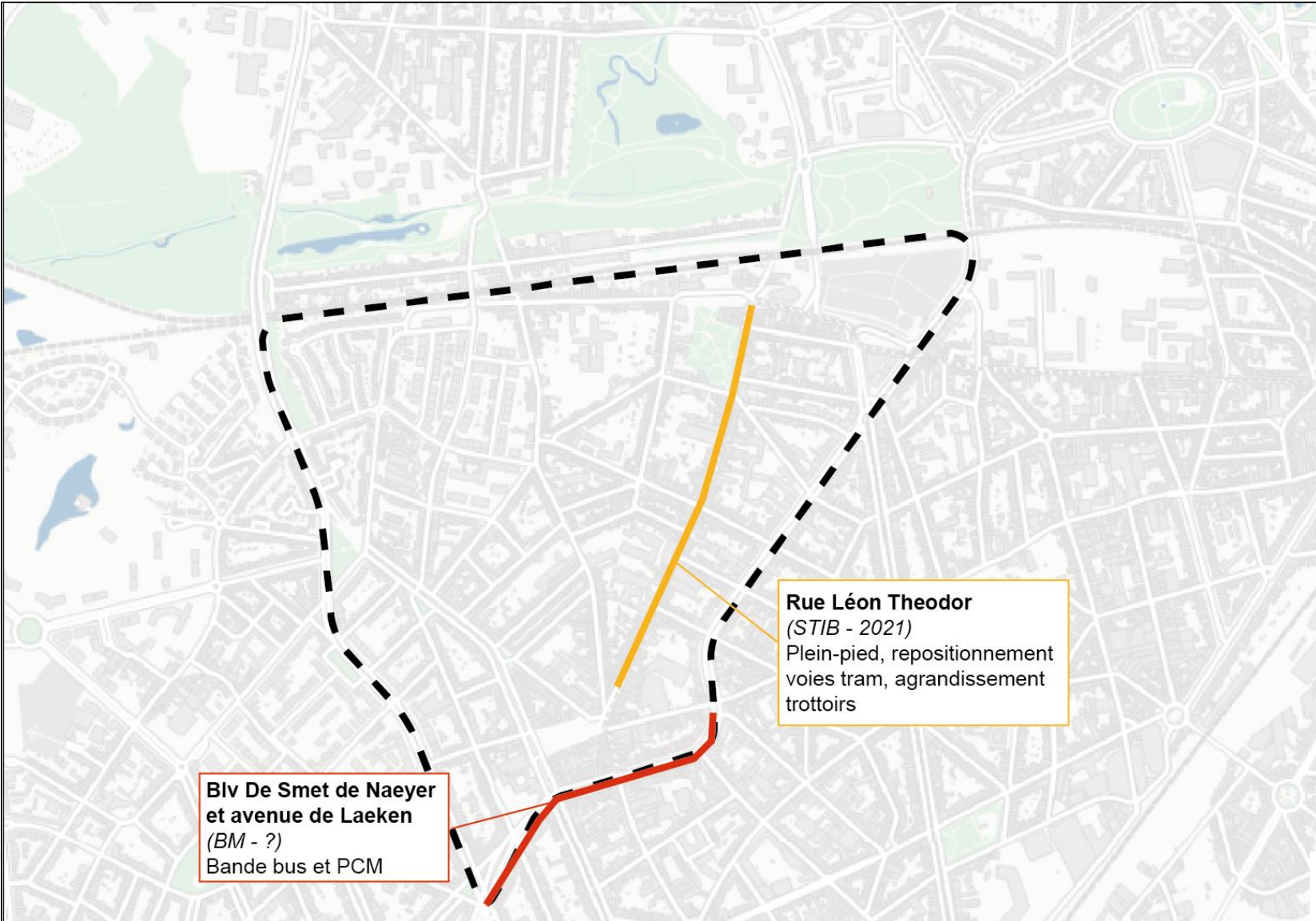
Projets liés aux TC

Projecten voor openbaar vervoer

Légende

- ■ Périmètre de la sous-maille
- Projets à long terme
- Projets imminents
- Aménagements en cours de réalisation

Sources :
Communes
© Brussels Urbis
Réalisé par : Stratec - Espaces Mobilités - Ecores. 2021



**Blv De Smet de Naeyer
et avenue de Laeken**
(BM - ?)
Bande bus et PCM

Rue Léon Theodor
(STIB - 2021)
Plein-pied, repositionnement
voies tram, agrandissement
trottoirs

Qui fait quoi - Wie doet wat



RÉGION DE BRUXELLES-CAPITALE
BRUSSELS HOOFDSTEDELIJK GEWEST

Cabinet de la Ministre du Gouvernement de la
Région de Bruxelles-Capitale, chargée de la
Mobilité



BRUXELLES MOBILITÉ
BRUSSEL MOBILITEIT

SERVICE PUBLIC RÉGIONAL DE BRUXELLES
GEWESTELIJKE OVERHEIDSDIENST BRUSSEL



be
good
move
be.brussels



Environ 50 mailles à apaiser d'ici 2030
Ongeveer 50 autoluwe wijken tegen 2030



> Collèges communaux
> Cabinets
> Service Mobilité



Plusieurs mailles à apaiser
Meerdere wijken verlichten



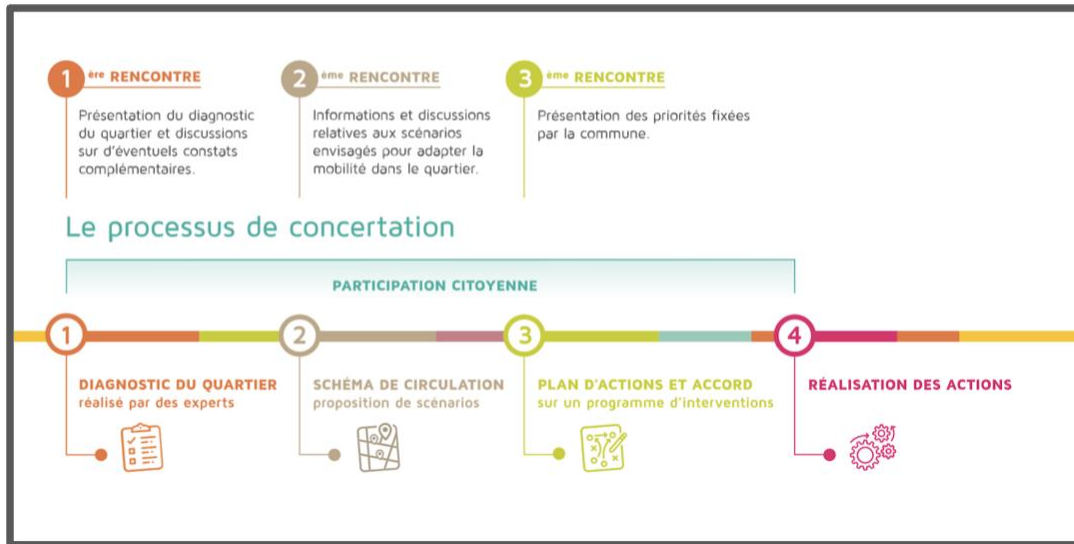
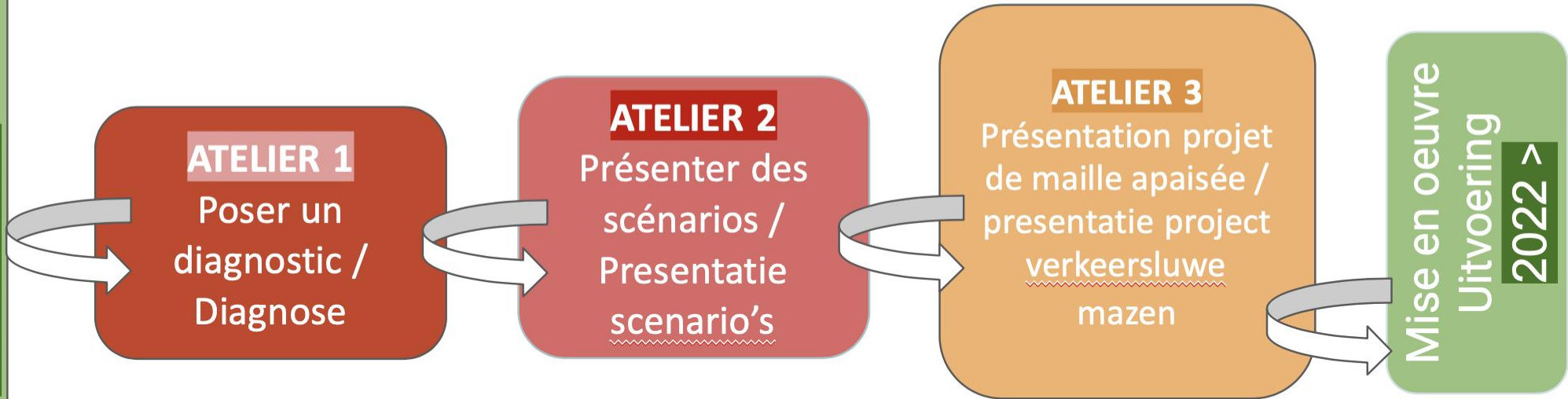
Contrat Local de Mobilité CLM



et vous toutes et tous ... en jullie allemaal ...

DIELEGEM : 2 sous-maillles / Mazen

Elaboration des mailles
Uitwerking mazen
2015 - 2020



1^{ère} RENCONTRE

Présentation du diagnostic du quartier et discussions sur d'éventuels constats complémentaires.

2^{ème} RENCONTRE

Informations et discussions relatives aux scénarios envisagés pour adapter la mobilité dans le quartier.

3^{ème} RENCONTRE

Présentation des priorités fixées par la commune.

Le processus de concertation

PARTICIPATION CITOYENNE

1

DIAGNOSTIC DU QUARTIER
réalisé par des experts



2

SCHÉMA DE CIRCULATION
proposition de scénarios



3

PLAN D' ACTIONS ET ACCORD
sur un programme d'interventions



4

RÉALISATION DES ACTIONS



1^e BIJENKOMST

Presentatie van de diagnose van uw wijk en bespreking van mogelijke bijkomende bevindingen (videoconferentie).

2^e BIJENKOMST

Informatie en conversatie over de beoogde scenario's voor een aangepaste mobiliteit in de wijk.

3^e BIJENKOMST

Presentatie van de door het gewest en de gemeente vastgestelde prioriteiten.

Inspraakproces

BIJENKOMSTEN MET BURGERS

1

DIAGNOSE VAN DE WIJK
door mobiliteitsexperts



2

CIRCULATIEPLAN
voorstel van scenario's



3

ACTIEPLAN EN AKKOORD over
een programma met maatregelen



4

REALISATIE VAN DE ACTIES



dielegem@ecores.eu
[https://mobilite-goodmove-
mobiliteit.brussels/fr/](https://mobilite-goodmove-mobiliteit.brussels/fr/)