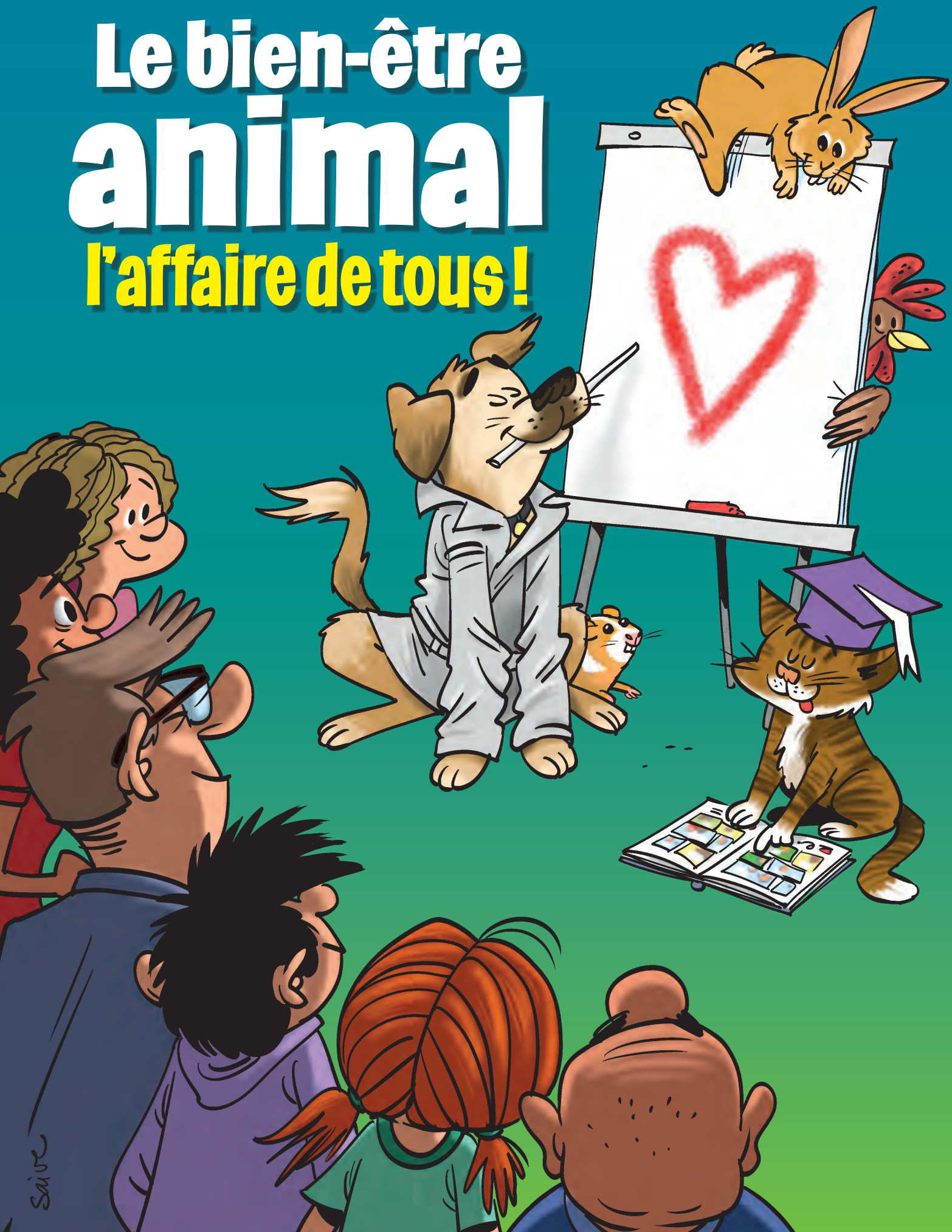


# Le bien-être animal l'affaire de tous!







# Le bien-être **animal** l'affaire de tous!





Bonjour à tous,

Rien de plus amusant par beau temps qu'une promenade avec votre chien, n'est-ce pas ?

Ou d'entendre ronronner votre chat quand il est sur vos genoux ? Toutefois, votre chien aimerait également sortir quand il fait plus froid ou lors d'intempéries. Et le chat ose sortir ses griffes ou mordre quand on le caresse sur son ventre. Rien de grave, mais il vaut mieux savoir de quoi tenir compte quand on adopte un animal de compagnie. Il est agréable de jouer avec des animaux de compagnie, mais ce ne sont pas des jouets : ces animaux sont dotés de sentiments, ont des habitudes et des nécessités dont il faut tenir compte. Vous restez tout de même responsable (de la santé) de votre animal de compagnie (tout au long de sa vie !).

Dans cette sympathique BD vous apprendrez à connaître bon nombre d'animaux et leurs habitudes. Si vous souhaitez encore plus d'informations n'hésitez pas à poser des questions à votre vétérinaire ou à Bruxelles Environnement. Ainsi, Bruxelles deviendra un endroit encore plus agréable pour tous les animaux de compagnie et leurs maîtres.

Bonne lecture !

Bianca Debaets  
Secrétaire d'Etat du Bien-Etre animal



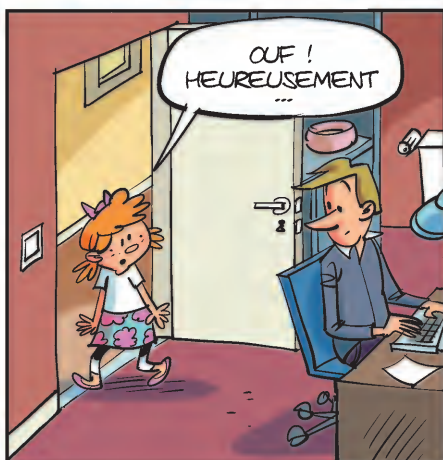
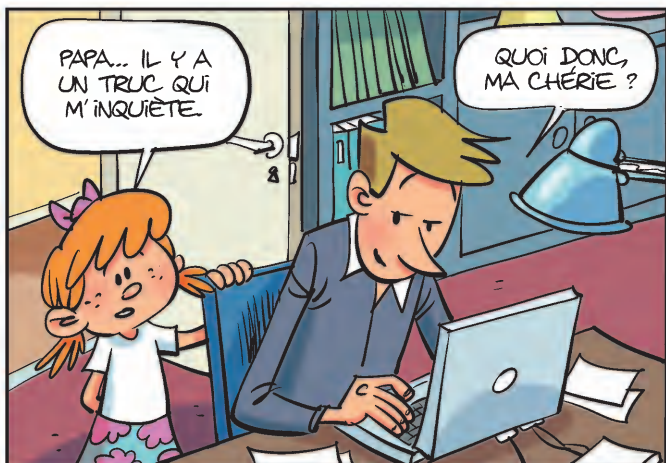
## Le chien



- Un jardin est toujours un plus pour qu'il puisse se défouler.
- Son espace idéal dépend de sa taille.
- Il a besoin d'activités avec son maître.



- Le vétérinaire peut te donner des conseils sur l'éducation, la nourriture et les soins de ton chien (vaccination, antiparasitaires, etc.)



## Le chat



- Le chat dort 16 heures par jour.
- Comme il est très sensible aux odeurs, éloigne sa nourriture de son bol d'eau pour être sûr qu'il boive suffisamment.
- La santé du chat dépend de la qualité de sa nourriture.
- Il y a 600 millions de chats dans le monde dont 2 millions en Belgique.



C'EST VRAIMENT JOLI CHEZ TOI !



MERCI... TOUT A ÉTÉ REMIS À NEUF !

ON LE VOIT BIEN, MAIS DIS-MOI...



TU T'ES OFFERT DE MAGNIFIQUES OEUVRES D'ARTISTES ?



QUI ! DEUX ARTISTES AVEC DES GRANDES OREILLES...

MES LAPINES MIMI ET MUMU !

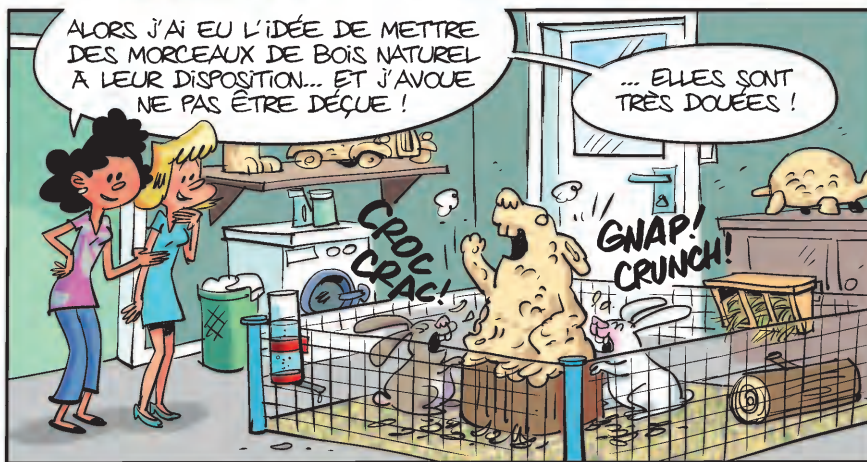


COMMENT ÇA ?

EH BIEN, JE LEUR DONNE DES GRANULÉS, DES LÉGUMES, DU FOIN ET DE L'EAU... MAIS LES LAPINS ONT LES DENTS QUI POUSSENT TRÈS VITE !



LE VÉTÉRINAIRE CONSEILLE DE LEUR METTRE À DISPOSITION DE QUOI RONGER... SURTOUT PAS DU TOXIQUE ! ET ATTENTION AUX CÂBLES ÉLECTRIQUES QUI TRAÎNENT !



ALORS J'AI EU L'IDÉE DE METTRE DES MORCEAUX DE BOIS NATUREL À LEUR DISPOSITION... ET J'AVOUE NE PAS ÊTRE DÉQUÉ !

... ELLES SONT TRÈS DOUÉES !

CROC!  
CROC!

GNAP!  
CRUNCH!

## Le lapin



Focus

- Les lapins grattent et sautillent. Pour éviter d'avoir des copeaux de bois partout dans la maison, tu peux les remplacer par du coton.
- C'est un animal grégaire.



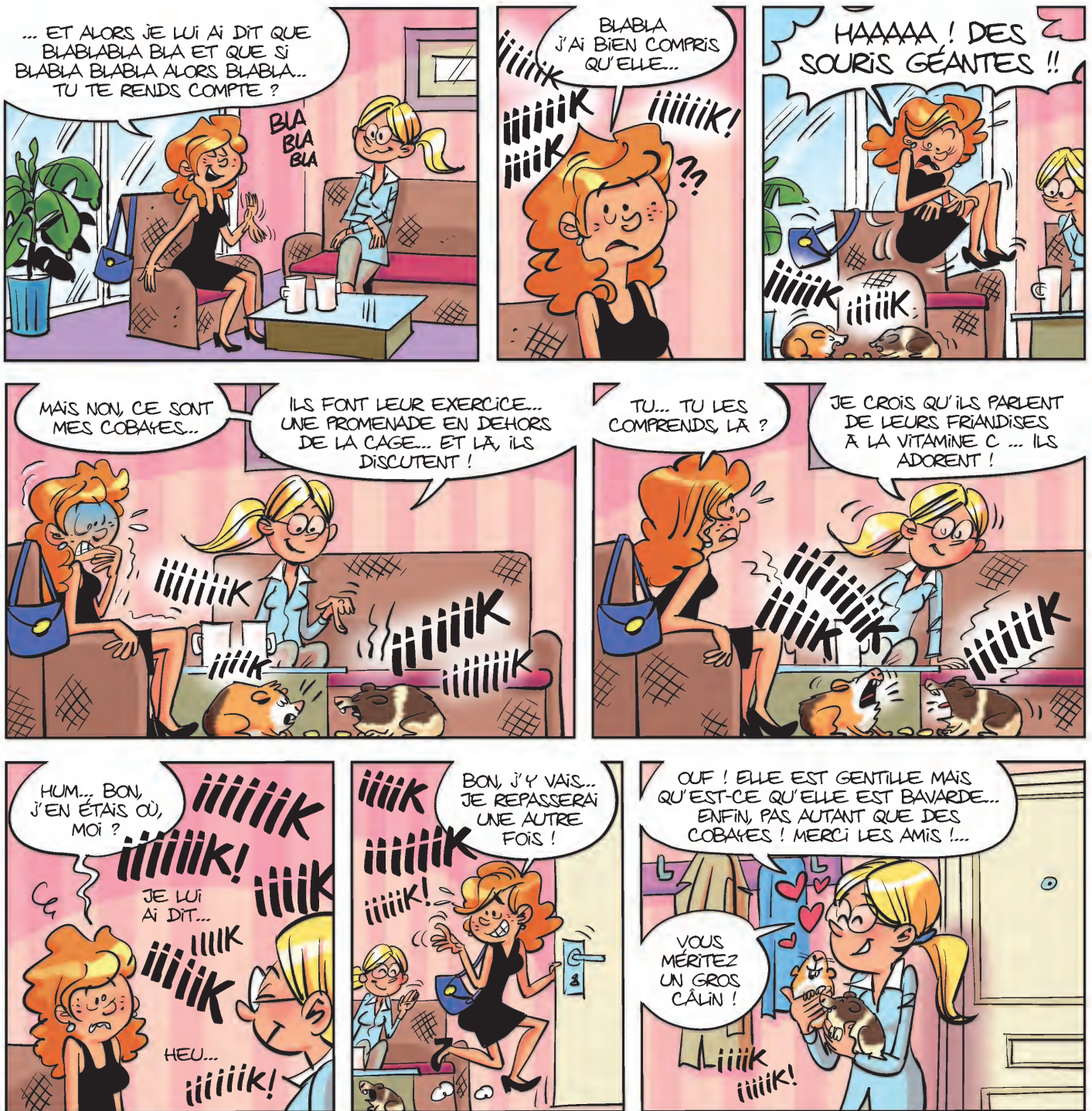
Nourriture

- Il est herbivore.
- Les légumes frais sont très importants pour équilibrer son alimentation.
- Il lui faut du foin à volonté pour lui permettre d'utiliser ses dents !



Le savais-tu ?

- Ses dents poussent tout au long de sa vie.
- Ce n'est pas un rongeur, il appartient à la famille des lagomorphes.



# Le cobaye



- Le cobaye est un rongeur grégaire.
- Il a besoin de compagnie.
- Il communique par des petits cris.



- Il lui faut du foin à volonté, des légumes frais et des fruits comme friandises.
- Il a besoin de vitamine C.



- Il a besoin de faire de l'exercice.
- Un changement de comportement peut indiquer une maladie.



- Il existe des cobayes à poils longs, lisses, durs, satins et même nus !

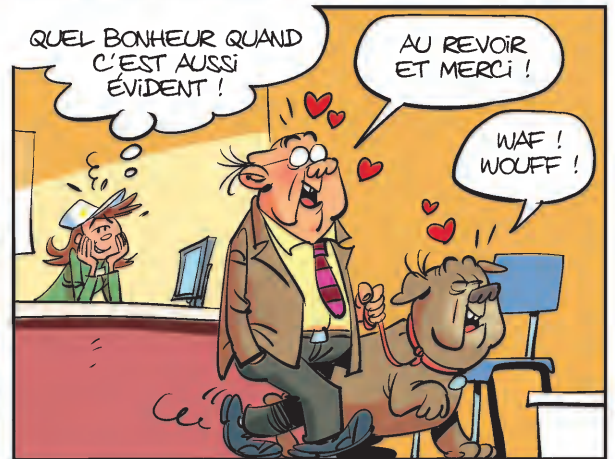
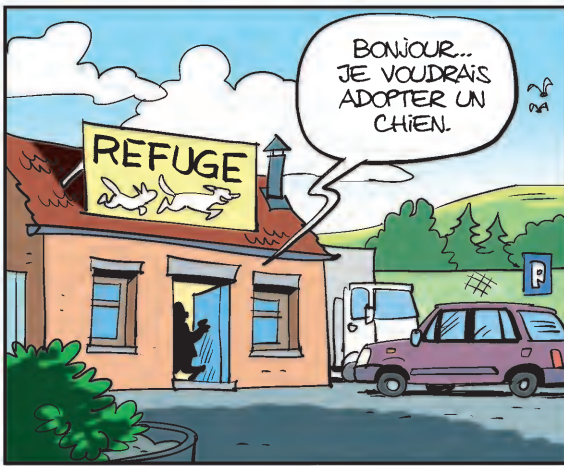




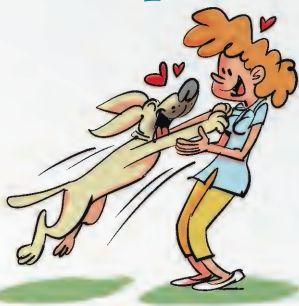
## Le refuge



- Un chien ou un chat perdu ?  
Appelle la police ou un refuge désigné par la commune.
- À l'arrivée d'un animal en refuge, le responsable vérifie s'il est identifié pour retrouver le propriétaire et l'avertir au plus vite.
- Les animaux sont mis en ordre d'identification, si nécessaire, ils sont soignés, vaccinés, vermifugés et stérilisés.



# L'adoption



- Un animal demande des soins de la part de son (futur) maître. Il a besoin qu'on s'occupe de lui tous les jours, même pendant les vacances !
- Il faudra aussi apprendre à le laisser tranquille lorsqu'il mange ou lorsqu'il se repose. Un animal dérangé ou surpris, peut parfois mordre ou griffer.
- Le responsable du refuge conseille le candidat qui adopte un animal. Quand il s'agit d'un chien, une liste de questions à se poser est parcourue.



- Nombre d'animaux accueillis à Bruxelles en 2017 : 1357 chiens, 4064 chats, 292 petits rongeurs et lapins, 2181 oiseaux, 29 ruminants, 100 reptiles/amphibiens/poissons et 193 autres. Total : 8216 animaux !



MAMAN, IL NE FAUT PAS OPÉRER MINOUCHETTE ! C'EST PAS BIEN !



OK, MA CHÉRIE...

TU VOIS LE GROS MATOU DES VOISINS, CELUI QUI FAIT PIFI PARTOUT CHEZ NOUS ? ... EH BIEN IL VA VENIR FAIRE DES BÉBÉS À MINOUCHETTE...

PUISQUE LES VOISINS NE VEULENT PAS L'OPÉRER AUSSI !

ELLE VA AVOIR PLEIN DE CHATONS ON ARRIVERA PEUT-ÊTRE À EN DONNER UN OU DEUX... MAIS ON NE POURRA PAS LES GARDER TOUS ! ON DEVRA LES ABANDONNER !

POURQUOI ?



MINOUCHETTE, IL FAUT S'EN OCCUPER, LA NOURRIR, NETTOYER SON BAC... ON NE POURRA PAS S'OCCUPER DE PLEIN DE CHATS EN PLUS !



ENSUITE, SI LE MATOU DES VOISINS CONTINUE, ELLE AURA ENCORE DES PETITS.



ET LES PETITS QU'ON ABANDONNE, SOUVENT, LES REFUGES SONT OBLIGÉS DE LES EUTHANASIER !

LES QUOI ?

ÇA VEUT DIRE LES ENDORMIR POUR TOUJOURS !



MINOUCHETTE, IL FAUT TE FAIRE OPÉRER ! C'EST TRÈS BIEN !

... ENSUITE J'IRAI CONVAINCRE LE VOISIN DE STÉRILISER SON MATOU !

## La stérilisation des chats



- Une chatte peut avoir en moyenne 4 et 6 chatons par portée et peut avoir jusqu'à 2 ou 3 portées par an. Après trois ans, la chatte peut être grand-mère de 1500 chats !
- La stérilisation est obligatoire pour TOUS les chats !

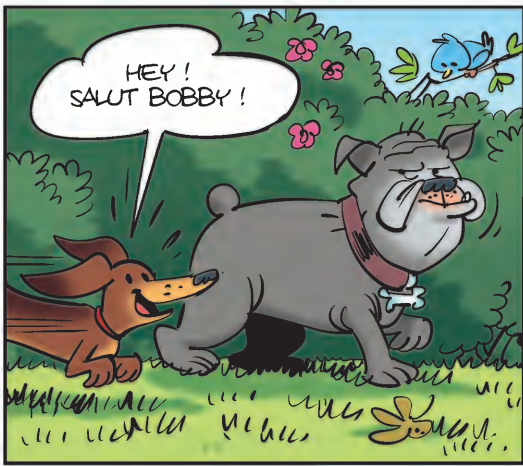


**CatID**



- L'identification du chat se fait à l'aide d'une puce implantée sous la peau par un vétérinaire.

- Si tu déménages, il faut changer l'adresse de ton chat sur le site Cat ID.



HEY!  
SALUT BOBBY!



OAH, DIS-DONC,  
ELLE EST VACHEMENT  
BELLE TA MÉDAILLE!

OUAIP... C'EST LA  
MÉDAILLE QUI SIGNALE QUE  
JE SUIS ÉQUIPÉ D'UNE  
PUCE ÉLECTRONIQUE!



HA BON,  
C'EST QUOI ?

MON VÉTÉRINAIRE  
M'A IMPLANTÉ UNE PUCE  
COMME SUR LES CARTES  
D'IDENTITÉ...



ET DÈS QU'ON  
APPROCHE UN LECTEUR DE MOI,  
ON VOIT MON NUMÉRO D'IDENTIFICATION  
ENREGISTRÉ SUR DOGID AVEC LE NOM DE  
MON MAÎTRE, SON ADRESSE ET DES  
INFOS UTILES.



HA OUI!  
C'EST COMME  
LES TATOUAGES!

SAUF QUE C'EST  
PLUS EFFICACE, ET  
ÇA FAIT MOINS MAL !...

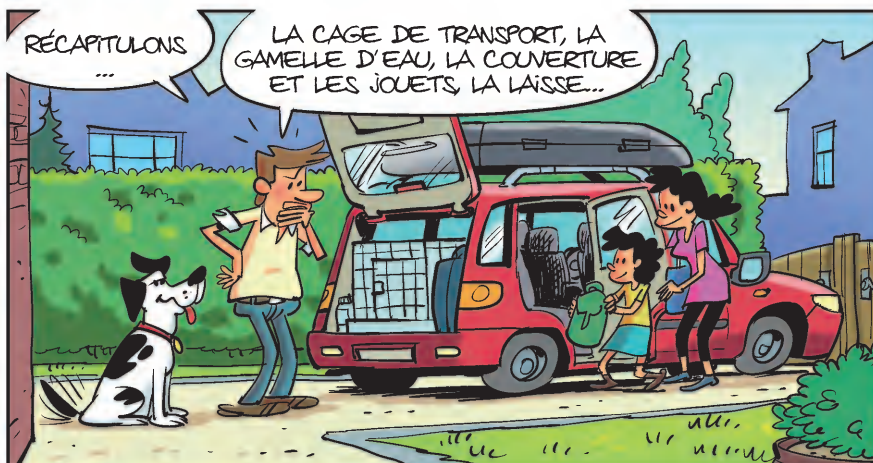


LE TATOUAGE, C'EST  
DÉPASSÉ... TIENS, LA PREUVE...  
TU PEUX DIRE OÙ IL  
HABITE, LUI ?

**DogID**



- L'identification du chien se fait à l'aide d'une puce implantée sous la peau par un vétérinaire.
- Depuis le 1/09/1998, tous les chiens doivent être identifiés et enregistrés. Cela permet de retrouver le maître et d'éviter le risque d'euthanasie dans les refuges qui manquent de place.
- Si tu déménages, il faut changer l'adresse de ton chien sur son passeport et sur le site DogID.



## L'animal en vacances



- Si tu emmènes ton chien en vacances, fais attention à son stress, la température et sa sécurité pendant le transport.
- S'il ne vient pas avec toi, confie-le à la famille ou à une pension agréée.
- N'oublie pas son passeport quand il voyage.
- Assure-toi qu'il est en ordre de vaccination et de traitements spécifiques pour la destination choisie.
- 17% des maîtres partent en vacances avec leur chat. 67% avec leur chien.
- S'il fait soleil et 21°C à l'extérieur, sans ventilation, en 1/2h il fera 40°C dans la voiture.



COLLIER PAS TROP SERRÉ... UNE LAISSE QU'ON ENLÈVE QUE DANS LES ENDROITS PRÉVUS POUR COURIR... ON RESPECTE LA SIGNALISATION...

POUR LES BESOINS, IL Y A LES CANISITES, OU ALORS ON RAMASSE DANS UN SACHET RECYCLABLE QU'ON JETTERA A LA PoubELLE...

LE CHIEN DOIT OBÉIR. C'EST VOUS QUI DEVEZ AVOIR LE CONTRÔLE. QUE VOS ORDRES SOIENT CLAIRS ET TOUT IRA BIEN !



## La promenade



- Après une bonne promenade, récompense ton chien.
- Il faut le tenir en laisse, excepté dans les espaces autorisés.
- On doit ramasser ses déjections.

- Le chien comprend le ton de ta voix. Sers t'en et parle-lui ! Utilise toujours les mêmes ordres et choisis des mots courts.



## Nourrir les animaux sauvages

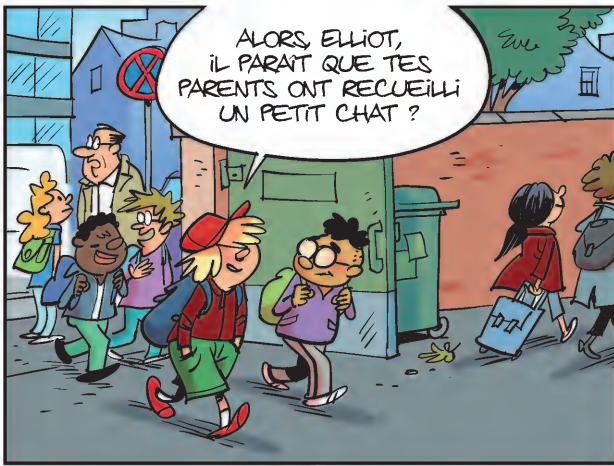


- Il est interdit de nourrir les animaux sauvages et les animaux domestiques comme les chevaux, les ânes, les moutons, etc. Pour eux, l'excès de certains aliments peut être mortel. Il y a aussi un risque de donner des plantes toxiques si tu les cueilles aux alentours de la pâture.

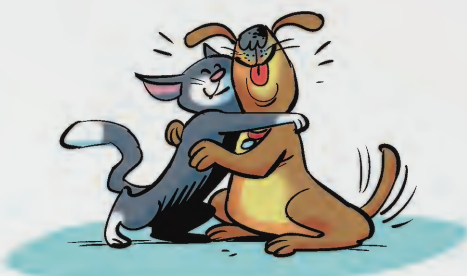


- La nourriture jetée dans l'eau perturbe le bon fonctionnement de l'étang. L'eau peut même devenir toxique pour la plupart des animaux qui y vivent.





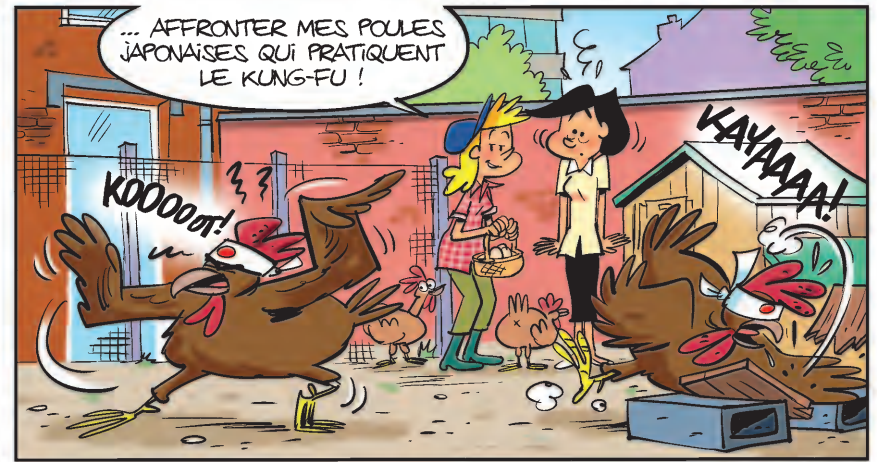
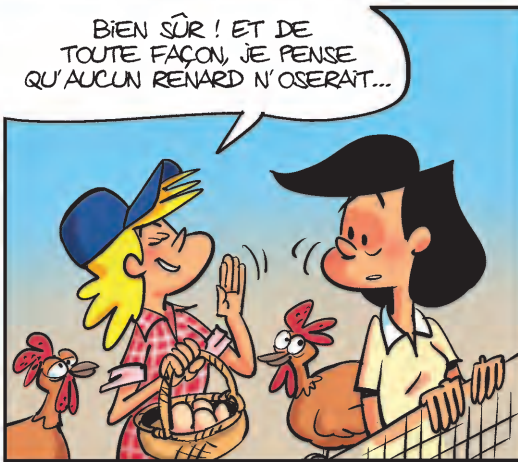
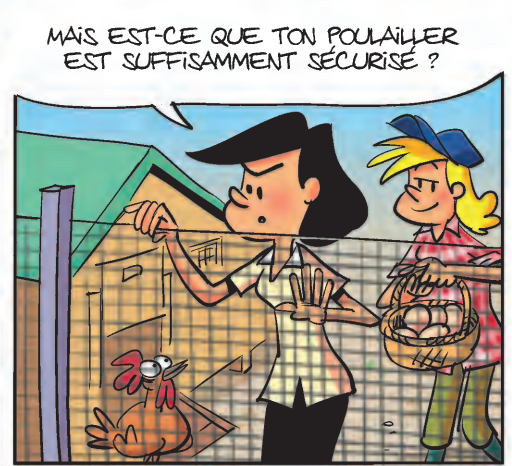
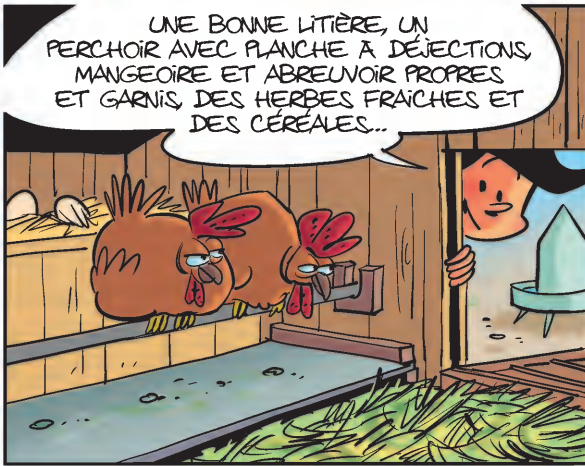
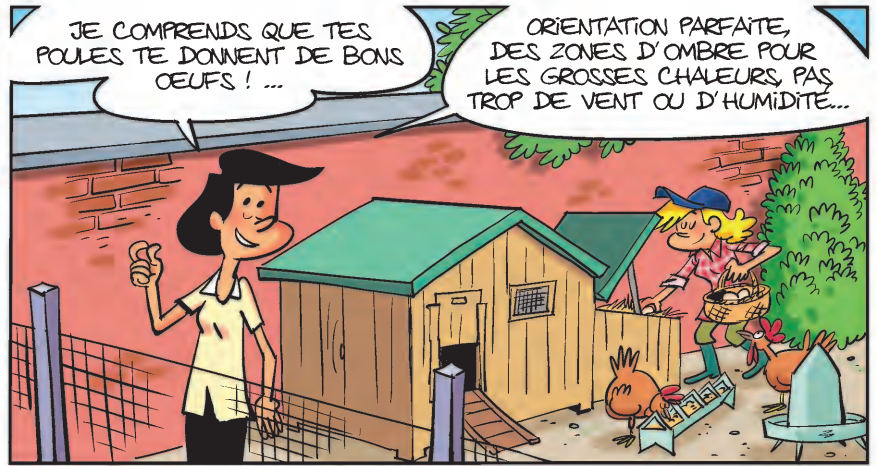
## Cohabitation animale



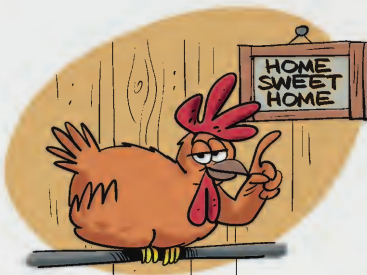
- Faire cohabiter deux espèces dès le jeune âge peut faciliter leur entente.



- Il faut rester prudent et toujours surveiller.
- En ton absence, sépare les espèces qui sont potentiellement proies et prédateurs.



## Le poulailler



- Les poules pondeuses pondent environ 200 jours par an.
- Attention aux prédateurs : renards, fouines, chiens...
- Les œufs que tu achètes sont codés.  
Le premier chiffre renseigne sur le mode d'élevage : 3 = en cage, 2 = au sol, 1 = en plein air, 0 = bio.



- Elles sont omnivores.
- Elles adorent les herbes fraîches et les céréales.



Dessins et scénario : Olivier Saive (Cartoonbase) - Couleurs : BenBK  
Coordination : Anne-Kirstine de Caritat (Springtime), Département Bien-être animal (Bruxelles Environnement)  
Editeurs Responsables : F. Fontaine & B. Dewulf - Avenue du Port 86 C/3000 - 1000 Bruxelles  
Imprimé avec de l'encre végétale sur papier recyclé  
N° de dépôt légal D/2018/5762/25

# Le bien-être animal c'est quoi ?

C'est veiller à ce que tout animal ait l'alimentation, l'hébergement, l'espace et les soins adéquats pour être en bonne santé et être heureux.

Cette BD est pleine d'informations sur les animaux de compagnie, pour que leurs maîtres, grands ou petits, en prennent bien soin.

Pour en savoir encore plus, tu peux te rendre sur le site internet de Bruxelles Environnement où la section Bien-être animal te donne tous les détails.

Il y a :

- Des fiches détaillées pour les animaux de compagnie les plus courants ;
- Une carte avec les espaces pour promener son chien en liberté ;
- Toutes les règles et les lois sur le sujet ;
- La liste des refuges, des éleveurs, des pensions ainsi que des établissements commerciaux agréés ;
- Et bien d'autres choses encore !

[www.environnement.brussels](http://www.environnement.brussels)

Pour tout savoir sur l'identification des chats et des chiens

[www.catid.be](http://www.catid.be)

[www.dogid.be](http://www.dogid.be)

